

# タイヤを正しく使って頂くために必ずお読みください。

## タイヤ・チューブ等の選定

- 自動車製作者が指定した標準タイヤまたはオプションタイヤの使用を基本とし、その他のタイヤを選定される時は、タイヤ販売店等にご相談ください。
- 積雪または凍結路では、冬用タイヤを全車輪に装着してください。夏用タイヤは、積雪または凍結路において、冬用タイヤに比べて制動距離が長くなります。また、冬用タイヤは全車輪に装着しないと挙動が安定しません。尚、冬季が過ぎたら一般路(乾燥路・湿潤路)走行に適した夏用タイヤに交換することを推奨します。
- 全車輪とも、同一のサイズ、種類、構造、タイプ※のタイヤを使用してください。なお、自動車製作者が軸別にサイズの異なるタイヤを指定した場合は、その指示に従ってください。
- ※タイプとは、夏用タイヤ、冬用タイヤ等をいう。特に四輪駆動車はご注意ください。

**▲警告** ●サイズ、種類、構造、タイプの異なるタイヤを同一車軸に使用すると、タイヤ性能が異なるため、事故につながる恐れがありますので混用しないでください。(応急用タイヤは除きます。)

**▲警告** ●リム、グリップ、穴あけ等の加工をしたタイヤは、損傷したり、事故につながる恐れがありますので、使用しないでください。但し、「REGROOVABLE」表示のあるタイヤで、規定された方法で加工されたものは除く。

●チューブ、フラップは、タイヤサイズと同一サイズ表示のあるもので、バルブは車輪およびホイールに適合するものを使用してください。

- 新品のチューブタイプのタイヤには、新品のチューブ、フラップを使用してください。
- 新品のチューブレスタイヤを装着するときは、新品のチューブレス用バルブの使用を推奨します。
- ホイールの選定はタイヤ販売店等に相談しタイヤサイズ及び車輪に適合したホイールを使用してください。

## 適正使用と日常点検

**▲警告** ●タイヤの空気圧は、走行前の冷えている時に、エアゲージにより定期的(最低1ヶ月に1度)に点検し、自動車製作者の指定空気圧に調整してください。自動車製作者の指定空気圧は、車両の取扱説明書、ドア付近等に表示されています。不明の場合はタイヤ販売店等にご相談ください。特に、扁平タイヤの空気圧不足は、見た目にはわかりづらい為、必ずエアゲージによる点検をしてください。

**▲危険** ●タイヤに亀裂がないか、または釘、金属片、ガラス等が刺さっていたり、溝に石その他異物を噛み込んでいないか確認してください。異物を発見した時は、タイヤ販売店等にご相談の上、取り除いてください。

●コードに達している外傷・ゴムの割れのあるタイヤは使用しないでください。タイヤ損傷発生につながる恐れがあります。修理可能か否かについては、タイヤ販売店等にご相談ください。

●タイヤは自動車の安全にとって重要な役割を担っています。一方、タイヤは様々な材料からできたゴム製品であり、ゴムの特性が経時変化することに伴い、タイヤの特性も変化します。その特性の変化はそれぞれ環境条件・保管条件及び使用方法(荷重、速度、空気圧)などに左右されますので、点検が必要です。従って、お客様による日常点検に加え、使用開始後5年以上経過したタイヤについては、継続使用に適しているかどうか、すみやかにタイヤ販売店等での点検を受けられることをお奨め致します。また同時にスペアタイヤについても点検を受けられることをお奨め致します。また、外観上使用可能のように見えたとしても(溝深さが法律に規定されている値まですり減っていない場合も)製造後10年※経過したタイヤ(含むスペアタイヤ)は新しいタイヤに交換されることをお奨め致します。なお、車両メーカーがその車の特性からタイヤの点検や交換時期をオーナーズマニュアル等に記載している場合もありますので、その記載内容についてもご確認ください。

※ここに記載した10年という年数は、あくまで目安であって、そのタイヤの実際の使用期限(すなわち、継続使用に適していないこと、または安全上の問題があるかもしれないことを示す時期)を示すものではありません。従って、環境条件・保管条件および使用方法によって、この年数を経過したタイヤであっても、継続使用に適している場合もあれば、この年数を経過していないタイヤであっても継続使用に適していない場合もあります。10年を経過していないタイヤであっても、上記の環境条件等によっては交換する必要がある場合があることにご注意ください。また、この10年という年数およびタイヤ販売店等による点検のお奨め時期である使用開始後5年という年数は、いずれも各タイヤメーカー・販売会社・販売店による品質保証期間・期限を示すものではありません。

**▲警告** ●タイヤ損傷につながる恐れがありますので、車両に指定された積載量、定員を超えて使用しないでください。

- スペアタイヤの空気圧は、定期的(最低1ヶ月に1度)に点検し、自動車製作者が指定した値に調整してお使いください。
- タイヤの位置交換は、車両の使用条件に合わせて、スペアタイヤも含め適正な方法で定期的に行ってください。(但し、Tタイプ応急用タイヤは除く。)
- タイヤサイド部に回転方向または取り付け方法等の指定があるタイヤは、その指定の通りに正しく装着してください。
- 安全走行を確保するためタイヤ点検時に合わせて、リムバルブも劣化・亀裂がないことを点検してください。リムバルブに劣化・亀裂がある場合はタイヤ販売店等にご相談ください。また、バルブキャップがついているかどうかも確認してください。
- ホイールには、亀裂、変形等の損傷や著しい腐食がないことを確認してください。
- 瞬間バンク修理剤またはタイヤつや出し剤等で、タイヤに劣

化等有害な影響を及ぼすものは使用しないでください。

●応急用タイヤ、バンク応急修理用具で修理したタイヤ及びランフラットタイヤのバンク時の使用に関しては、自動車製作者の指定に従ってください。

## 運転時の遵守事項

**▲警告** ●タイヤを傷つける恐れがありますので、道路の縁石等にタイヤの側面を接触させたり、道路上の凹みや突起物乗り越えなどは避けてください。

**▲警告** ●急発進、急加速、急旋回および急停止は危険ですので避けてください。特に、湿潤路、積雪路および凍結路は滑りやすく、事故につながる恐れがあるため、急カーブでは減速するなど、道路状況に応じた適切な運転をしてください。

●走行中は、常に走行速度に応じた車間距離を確保してください。特に湿潤路、積雪路および凍結路走行時は充分な車間距離を確保してください。

**▲警告** ●走行中に車両が操縦不安定になったり、異常な音および振動を感じたときは、すみやかに安全な場所に停車して、車両およびタイヤを点検してください。タイヤに変形等異常がないか確認してください。また、外観上、異常がなくとも、できる限り低速で移動し、タイヤ販売店等へ点検を依頼してください。

●タイヤのタイプやサイズを変更した場合は、タイヤの運動特性が変化するので、慣れるまでは走行速度等に注意して運転してください。

●タイヤの制動性能は、車両の走行速度、路面状況、タイヤ溝の摩耗量およびタイプ(夏用タイヤ、冬用タイヤ等)により異なります。冬用タイヤは積雪路および凍結路面性能を重視しています。特に乾燥路および湿潤路で使用する場合は、実際の交差(速度)規制に従い、走行速度に注意し、急発進、急制動、急旋回を避け、安全運転に心がけてください。

## 摩耗限度

**▲警告** ●タイヤの溝深さの使用限度は、スリップサインが露出する残り溝1.6mmです。それ以前に新品タイヤとお取替えください。

**▲警告** ●積雪および凍結路走行の場合は、冬用タイヤの残り溝が新品時の50%以上あることをご確認ください。使用限度は、セーフティインジケータで数字の4と雪マークが残っているかで判断してください。残りの溝深さが新品の50%未満のタイヤは、冬用タイヤとしては使用できません。夏用タイヤとして継続使用する場合はタイヤの溝深さの使用限度はスリップサインが露出する残り溝1.6mmです。すり減ったタイヤは運動性能が低下したり、濡れた路面でスリップしやすくなるなど危険です。それ以前に新品タイヤとお取り換えください。

## タイヤチェーン使用時の注意事項

●タイヤチェーンは、タイヤサイズに適合するサイズのものを駆動輪または、自動車製作者が指定する位置のタイヤに装着してください。

●タイヤにチェーンを装着して積雪又は凍結していない道路を走行すると、タイヤ、タイヤチェーンおよび車両を損傷したり、スリップする恐れがありますので、避けてください。

●タイヤチェーンを装着した場合は、次の速度で走行してください。

道路	走行速度(km/h)	
	金属製	非金属製
積雪路及び凍結路	30以下	50以下

## リム組時の注意事項

**▲警告** ●エアコンプレッサーの調節弁は、タイヤ破裂の危険があるので、タイヤの使用空気圧に応じ、次表により正しく調整してください。

### ■エアコンプレッサー調節弁の最高調整空気圧

タイヤの仕様空気圧区分 kPa(Kgf/cm <sup>2</sup> )	調整弁の最高調整空気圧 kPa(kgf/cm <sup>2</sup> )
400(4.0)まで	500(5.0)
400(4.0)超～600(6.0)まで	700(7.0)
600(6.0)超～1,000(10.0)未満	1,000(10.0)

**▲危険** ●破裂の危険を避けるため、タイヤを安全面いの中に入れる等、安全措置を講じた上、空気を充填してください。

**▲危険** ●空気充填時または充填後タイヤサイドウォール部からの異音が聞こえたら、ただちに作業を中止し、避難すること。

**▲警告** ●自動車用タイヤの組み立て時のビードシーティング圧は、300kPa(3.0kgf/cm<sup>2</sup>)とし、これを越える圧は注入しないでください。ビードシーティングとは、タイヤ組み立て時に、タイヤの両側のビードがリムのビードシート部に周均等にのった状態(ハンブ付リムは、ビードがハンブを越えた状態)をいいます。Tタイプ・折りたたみ式応急用タイヤ、ランフラットタイヤ、その他製造業者の指定がある場合は、それに従ってください。

●ビードシーティング圧以内の空気圧を注入し、タイヤの両側のビードがリムのシート部に周均等にのっていることを確認した後、使用空気圧に充填または調整してください。(均等にのっていない場合は一旦空気を抜き、タイヤをリムから外してタイヤ、リム等に異常が無い事を確認し、ビード及びリムに潤滑剤を再度塗布する)

**▲警告** ●空気を充填後、バルブキャップを取り付ける前に、バルブコアからの空気漏れ、リム部やバルブまわりの空気漏れがないことを確認した後、必ずバルブキャップを装着し、しっかりと締め付けてください。

## タイヤの保管

●タイヤ、チューブは、直射日光、雨及び水、油類、ストーブ類の熱源及び電気火花の出る装置に近い場所等を避けて保管してください。

●タイヤ、ホイールセットでの保管の場合は、接地部の変形を抑えるため、なるべく横置きに保管してください。また、空気圧を使用時の50%程度に落とし、ホイールバルブにはバルブキャップを取り付けて保管してください。

## 一般知識

●使用済みタイヤは不法投棄せず、専門業者に依頼するなど必ず適切な方法で処分してください。なお、使用済みタイヤを処理するには費用がかかります。

●タイヤには製造番号が刻印されています。2000年以降の製造番号では、下4桁(例1211)の数字で製造年週を示しています。最初の数字12は週(12週目)を、最後の数字11は年(2011年)を示します。1999年以前の製造番号では、下3桁(例159)の数字で製造年週を示しています。最初の数字15は週(15週目)を、最後の数字9は年(1999年)を示します。

●タイヤ寸法はJISまたはJATMA、ETRTO、TRA規格空気圧を充填時の数値です。

●タイヤサイズによって掲載のタイヤ写真とパターン、サイドデザインが若干異なる場合があります。

●当カタログに記載されている6桁コード、構造、仕様等は予告なく変更する場合がありますのでタイヤ販売店に、適宜お問い合わせの上、ご確認ください。

●弊社カタログ、ウェブサイト掲載タイヤおよび新車装着タイヤ、ならびに弊社にて輸入された製品以外の製品の設計・製造・指示警告に関する苦情や補償の請求については弊社では対処しかねます。

●カタログ記載内容は、2018年8月1日現在のものです。

## ■タイヤサイズ表示の見方



(ISO表示例)  
**205/55 R 16 96 R XL**  
① ② ③ ④ ⑤ ⑥ ⑦ ⑧

**255/50 R 19 107 R XL Flat Run**  
① ② ③ ④ ⑤ ⑥ ⑦ ⑧ ⑨

(扁平率について)  
扁平率とは、タイヤの断面幅(S)に対する断面高さ(H)の比率を示す数値です。

$$\text{扁平率}(\%) = \frac{H}{S} \times 100$$

※当カタログのタイヤ幅とは、断面幅を表します。断面幅とはタイヤの総幅から、タイヤ側面の模様・文字等を除いた幅です。

- ① 断面幅の呼び(mm)
- ② 扁平率の呼び(%)
- ③ 構造記号
- ④ リム径の呼び(インチ)
- ⑤ ロードインデックス(LI)
- ⑥ 速度記号
- ⑦ EXTRA LOAD
- ⑧ ランフラットタイヤ

## ■速度記号について

速度記号は、既定の条件下でそのタイヤが走行できる速度(最高速度=能力)を示す記号です。

速度記号	L	Q	R	S	T	H	V	W
最高速度(km/h)	120	160	170	180	190	210	240	270

## ■ロードインデックス(LI)について

ロードインデックスは、既定の条件下においてそのタイヤの最大負荷能力を示す数値です。

LI	負荷能力(kg)	LI	負荷能力(kg)	LI	負荷能力(kg)
70	335	87	545	104	900
71	345	88	560	105	925
72	355	89	580	106	950
73	365	90	600	107	975
74	375	91	615	108	1000
75	387	92	630	109	1030
76	400	93	650	110	1060
77	412	94	670	111	1090
78	425	95	690	112	1120
79	437	96	710	113	1150
80	450	97	730	114	1180
81	462	98	750	115	1215
82	475	99	775	116	1250
83	487	100	800	117	1285
84	500	101	825	118	1320
85	515	102	850	119	1360
86	530	103	875	120	1400

## ■EXTRA LOAD/REINFORCED規格について

空気圧及び負荷能力をスタンダード規格の同一タイヤサイズよりも高く設定したタイヤ規格のことです。この規格のタイヤサイズはスタンダード規格の同一サイズに比べ、ロードインデックスが高くなります。なお、同一ロードインデックスの場合でも、その負荷能力を維持するためにはスタンダードロードに比べ高い空気圧が必要となります。

# nokian TYRES



# IT'S A BEAUTIFUL JOURNEY

## ウィンタータイヤの生みの親、フィンランド・ノキアンタイヤ 2019-2020 ウィンタータイヤカタログ

2019-2020 Winter Tyres CATALOG



## 阿部商会

〒101-0053 東京都千代田区神田美土代町3 http://abeshokai.jp ユーザー様専用ダイヤル 0800-100-4182

商品に関するお問い合わせは担当営業所まで ●札幌 011-805-3555 ●仙台 022-288-3915 ●関東 03-3233-2222 ●関東部品 048-614-4445 ●多摩 042-311-0031 ●CVパーツ課 03-6861-5777 ●名古屋 0568-76-8551 ●大阪 072-986-9700 ●広島 082-568-2510 ●福岡 092-432-9940

Nokian Official Page <http://www.nokiantyres.jp>

2019.07BE/MS20000



Who is Nokian Tyres?

## 北欧フィンランド生まれのタイヤメーカー



極寒の地北欧フィンランドで生まれたノキア  
ンタイヤ。1934年に世界初のウィンタータ  
イヤを生み出して以来、北欧を中心に、プレ  
ミアム・ウィンタータイヤメーカーとして世  
界中で評価されています。



## 世界最北の地（イヴァロ）に、世界最大級の のウィンタータイヤテストコースを所有

北極圏に位置する、フィンランド北部イヴァロに、世界最大級のウ  
ィンター用テストコースを所有。規模は700ヘクタール（東京ドーム  
約140個分）にもおよび、年間で20,000本以上のテストを行って  
います。▶

700メートルにも及ぶアイストンネルにより、優れた氷上性能も実現。▼



## 100% ヨーロッパ生産の信頼性

ノキアンタイヤは本社を構えるフィンランド・ノキアとロシア・フセヴォロ  
シュクに製造工場を有しています、フィン  
ランド工場は開発部門を併設し、最新タ  
イヤテクノロジーの研究を行っています。  
ノキアンタイヤは100%ヨーロッパ生産  
によって高い品質を維持しています。



フェイスブックページにて、会社・製品紹介を配信中！



Recommended reason.

## 品質の証明。カーメーカーの承認、推奨を獲得。

ノキアンタイヤのウィンタータイヤは、カーメーカーからも高い評価を受け、「メーカー推奨ウィンタータイヤ」  
として、世界中で販売されています。

### BMW



モデル	対象製品	サイズ
承認		
X1 (F48)	WR D4	225/55R17 97H ★
X2 (F39)		
X5 (G05)	WR A4	255/55R18 109H XL ★

モデル	対象製品	サイズ
推奨		
1 Series (F20)	Hakkapeliitta R3	205/55R16 91R ※ 225/45R17 91R ※
2 Series (F45) (F46)	Hakkapeliitta R3	205/60R16 96R XL ※ 205/55R17 95R XL ※ 205/60R16 96R XL ※ 225/50R17 98R XL
3 Series (G20)	Hakkapeliitta R3	225/45R18 95T XL ※ 225/50R17 94R ※
4 Series (F32)	Hakkapeliitta R3	245/45R18 100T XL ※ 245/40R19 98T XL
5 Series (G30)	Hakkapeliitta R3	245/50R18 100R ※ 245/45R18 100T XL ※ 245/40R19 98T XL
7 Series (G11)	Hakkapeliitta R3	155/70R19 88Q XL 215/45R20 95R XL
8 Series (G14)	Hakkapeliitta R3	225/55R17 97R ※
i3	Hakkapeliitta R3	225/60R18 104R ※ 245/50R19 105R XL
i8	Hakkapeliitta R3	255/55R18 109R XL 265/50R19 110R XL ※ 255/55R20 110R XL ※
X1 (F48)	Hakkapeliitta R3	
X2 (F39)	Hakkapeliitta R3	
X3 (G01)	Hakkapeliitta R3 SUV	
X5 (G05)	Hakkapeliitta R3 SUV	
X7 (G07)	Hakkapeliitta R3 SUV	

※: ランフラット

### MERCEDES-BENZ



モデル	対象製品	サイズ
推奨		
Hakkapeliitta R3は全モデルに推奨されています。		
適合一覧		
AMG GLA 45 4Matic	Hakkapeliitta R3	235/45R19 99T XL
Hakkapeliitta R3 SUV	(F) 265/40R21 108T XL	
AMG GLC 63 4Matic+	Hakkapeliitta R3 SUV	(R) 295/35R21 107T XL
AMG GLS 63 4Matic	Hakkapeliitta R3 SUV	295/40R21 111T XL

### JAGUAR



モデル	対象製品	サイズ
推奨		
E-PACE	Hakkapeliitta R3 SUV	235/60R18 107R XL 245/45R20 103T XL
I-PACE	Hakkapeliitta R3 SUV	235/65R18 110R XL 245/50R20 105R XL 235/65R18 110R XL
F-PACE	Hakkapeliitta R3 SUV	255/55R19 111R XL 255/50R20 109R XL
XE	Hakkapeliitta R3	225/45R18 95T XL
XF	Hakkapeliitta R3	255/35R20 97T XL

### LAND ROVER



モデル	対象製品	サイズ
推奨		
Evoque (L538/L551)	Hakkapeliitta R3 SUV	245/45R20 103T XL
Discovery Sport (L550)	Hakkapeliitta R3 SUV	245/45R20 103T XL 235/65R18 110R XL 255/55R20 110R XL
Velar (L560)	Hakkapeliitta R3 SUV	
Range Rover/RR SPORT (L405/L494)	Hakkapeliitta R3 SUV	255/55R20 110R XL 275/45R21 110T XL 255/55R20 110R XL
Discovery (L462)	Hakkapeliitta R3 SUV	275/45R21 110T XL

### TESLA



モデル	対象製品	サイズ
推奨		
Model 3	Hakkapeliitta R3	235/40R19 96T XL
Model S		245/45R19 102T XL
Model X	Hakkapeliitta R3 SUV	265/50R19 110R XL

### VOLVO



モデル	対象製品	サイズ
推奨		
V40	Hakkapeliitta R3	205/55R16 94R XL 235/45R17 97T XL
S60/V60	Hakkapeliitta R3 SUV	215/55R18 99R XL 245/45R18 100T XL 255/35R20 97T XL
S90/V90 (V542/V541)	Hakkapeliitta R3	245/45R20 103T XL 245/45R18 104R XL
V90 Cross Country		235/55 R18 104R XL
XC40	Hakkapeliitta R3 SUV	235/55R19 105R XL
XC60		275/40R21 107T XL



スウェーデンの警察が使用する VOLVO の警  
察車両には、ノキアの「アーバン・ウィンター」  
タイヤが純正採用されています。これはノキ  
アンタイヤの高い性能を物語る何よりの証とい  
えるでしょう。





**nokian**  
**TYRES**



# Nokian HAKKAPELIITTA® R3 & R3 SUV ノキアン社が開発の中で最重視する 「安全性」を支える性能とテクノロジー

## SNOW スノー性能

「雪柱せん断力」で雪道を確実にグリップ！



雪上でのスタッドレスがグリップするのは、サイブや溝の中に雪を取り込み、踏み固めたものを折ることで得られる「雪柱せん断力」によるものが大きいです。



R3シリーズは中央部分から広く取った刀の形のようなグループ（ブレイドグループ）を配した左右対称回転方向指定パターンと、最適化されたサイブで、雪を「掴んで」グリップ。



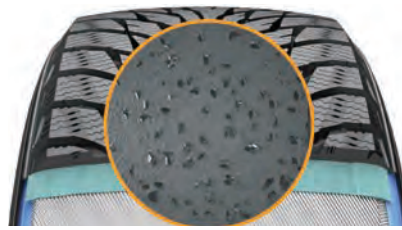
さらに、遠心力によりパターン内部から雪を掻きだし、深い雪の中でもグリップをキープします。

ハッカペリッタ R3 説明動画はこちら ▼



## ICE アイス性能

クライオ・クリスタル 3



高強度の多角形の粒子をコンパウンドに練り込み、氷を「ひっかき」しっかりとグリップし、発進・ブレーキング性能を確保しています。

水分を効率的に排出するポンプ効果。



一番滑りやすいと言われる、氷の上に薄く張った水は、トレッド中央部に配置された、ポンプサイブと呼ばれるポンプ状のサイブで吸い上げて、トレッドをしっかりと路面に接地させます。

先代の R2 と比較し、9%アイスグリップ性能を向上！



**HAKKAPELIITTA® R3**  
ハッカペリッタアールスリー

**HAKKAPELIITTA® R3 SUV**  
ハッカペリッタアールスリーエスユーブイ



## DRY ドライ性能

ドライの高速域での安定性も、ハッカペリッタシリーズの特徴の一つ。



左右対称のセンターブロック・サイピングとトレッド剛性を高める3Dロックサイピングで先代の R2 比較で、7%性能向上！



センターリップの配置や、2層構造のトレッドコンパウンド、3Dサイピング等採用により、高いドライ性能を実現。速度記号は R で 170km/h まで、と国内の一般的なモデルよりも高い速度域を想定。さらに 45 扁平以下は、T (190 km/h) まで対応。



## ECO 低燃費性能



普通、サマータイヤからウィンタータイヤに変えると、燃費は落ちることが多いですが、ノキアンウィンタータイヤはその逆。ランフラットを除くサイズで EU ラベリングの低燃費性能「B」を獲得。これは、日本の低燃費性能「AA」に相当し、サマーのエコタイヤに匹敵する転がり抵抗となります。低い転がり抵抗で、「低燃費」かつ「快適」なウィンタードライブをお楽しみ頂けます。



## SAFETY 安全性への配慮



近年、タイヤの残溝不足や、空気圧が適正な状態でないことに起因する事故が多くなっています。ノキアンタイヤのウィンタータイヤは、タイヤの状態を把握するのに必要な、残溝と空気圧チェックを簡易化。一目で確認することが出来、タイヤを安全な状態で使い続けることが出来ます。

Nokian HAKKAPELIITTA® R3 & R3 SUV Winter tyres



# HAKKAPELIITTA® R3

ハッカペリッタアールスリー

アイス・スノー・シャーベット・ドライ・ウェット、  
冬のあらゆる条件下で、  
「安心・安全」なドライビングを。

ノキアンタイヤが誇る乗用車用  
スタッドレスタイヤの  
フラッグシップモデル



リム径 **14 15 16 17 18 19 20 21** 扁平率 **70 65 60 55 50 45 40 35**

扁平率	タイヤサイズ	商品コード	総幅(mm)	外径(mm)	許容リム	標準リム
<b>21インチ</b>						
35	245/35 R 21 96T XL	NA430647	248	705	8.5	8~9.5
	265/35 R 21 101T XL	NA431086	271	719	9.5	9~10.5
<b>20インチ</b>						
35	235/35 R 20 92T XL	NA431087	241	672	8	7.5~9
	255/35 R 20 97T XL	NA430645	260	686	9	8.5~10
	275/35 R 20 102T XL	NA430646	278	700	9.5	9~11
40	245/40 R 20 99T XL	NA430642	248	704	8.5	8~9.5
45	215/45 R 20 95R XL	NA430729	213	702	7	7~8
<b>19インチ</b>						
35	255/35 R 19 96T XL	NA430644	260	661	9	8.5~10
	225/40 R 19 93T XL	NA430638	230	663	8	7.5~9
	235/40 R 19 96T XL	NA430639	241	671	8.5	8~9.5
40	245/40 R 19 98T XL	NA430640	248	679	8.5	8~9.5
	255/40 R 19 100T XL	NA430641	260	687	9	8.5~10
	225/45 R 19 96T XL	NA430631	225	685	7.5	7~8.5
45	235/45 R 19 99T XL	NA430632	236	695	8	7.5~9
	245/45 R 19 102T XL	NA430633	243	703	8	7.5~9
	255/45 R 19 104T XL	NA430634	255	713	8.5	8~9.5
70	155/70 R 19 88Q XL	NA430586	157	701	4.5	4~5
<b>18インチ</b>						
35	255/35 R 18 94R XL	NA430891	260	635	9	8.5~10
	265/35 R 18 97T XL	NA430643	271	643	9.5	9~10.5
	225/40 R 18 92T XL	NA430635	230	637	8	7.5~9
40	235/40 R 18 95T XL	NA430636	241	645	8.5	8~9.5
	245/40 R 18 97T XL	NA430637	248	653	8.5	8~9.5
	225/45 R 18 95T XL	NA430626	225	659	7.5	7~8.5
45	235/45 R 18 98T XL	NA430628	236	669	8	7.5~9
	245/45 R 18 100T XL	NA430629	243	677	8	7.5~9
	255/45 R 18 103T XL	NA430728	255	687	8.5	8~9.5
50	225/50 R 18 99R XL	NA430618	233	683	7	6~8
	245/50 R 18 104R XL	NA430619	253	703	7.5	7~8.5
<b>17インチ</b>						
45	215/45 R 17 91T XL	NA430621	213	626	7	7~8
	225/45 R 17 94T XL	NA430622	225	634	7.5	7~8.5
	235/45 R 17 97T XL	NA430624	236	644	8	7.5~9
	245/45 R 17 99T XL	NA430625	243	652	8	7.5~9
	205/50 R 17 93R XL	NA430612	214	638	6.5	5.5~7.5
50	215/50 R 17 95R XL	NA430614	226	648	7	6~7.5
	225/50 R 17 98R XL	NA430615	233	658	7	6~8
	235/50 R 17 100R XL	NA430617	245	668	7.5	6.5~8.5

扁平率	タイヤサイズ	商品コード	総幅(mm)	外径(mm)	許容リム	標準リム
<b>17インチ</b>						
55	205/55 R 17 95R XL	NA430605	214	658	6.5	5.5~7.5
	215/55 R 17 98R XL	NA430607	226	668	7	6~7.5
	225/55 R 17 101R XL	NA430608	233	680	7	6~8
	235/55 R 17 103R XL	NA430610	245	690	7.5	6.5~8.5
<b>16インチ</b>						
50	195/50 R 16 88R XL	NA430611	201	602	6	5.5~7
	195/55 R 16 91R XL	NA430600	201	620	6	5.5~7
55	205/55 R 16 94R XL	NA430601	214	632	6.5	5.5~7.5
	215/55 R 16 97R XL	NA430603	226	642	7	6~7.5
	225/55 R 16 99R XL	NA430604	233	654	7	6~8
	195/60 R 16 89R	NA430595	201	640	6	5.5~7
60	205/60 R 16 96R XL	NA430596	209	652	6	5.5~7.5
	215/60 R 16 99R XL	NA430598	221	664	6.5	6~7.5
	225/60 R 16 102R XL	NA430599	228	676	6.5	6~8
65	205/65 R 16 99R XL	NA430592	209	672	6	5.5~7.5
<b>15インチ</b>						
55	185/55 R 15 86R XL	NA430725	194	585	6	5.5~7
	195/55 R 15 89R XL	NA430726	201	595	6	5.5~7
	165/60 R 15 81R XL	NA430724	170	579	5	4.5~6
60	185/60 R 15 88R XL	NA430593	189	603	5.5	5~6.5
	195/60 R 15 88R	NA430594	201	615	6	5.5~7
	175/65 R 15 84R	NA430588	177	609	5	5~6
65	185/65 R 15 88R	NA430589	189	621	5.5	5~6
	195/65 R 15 95R XL	NA430590	201	635	6	5.5~7
	205/65 R 15 94R	NA430591	209	647	6	5.5~7.5
<b>14インチ</b>						
65	175/65 R 14 82R	NA430587	177	584	5	5~6
	185/65 R 14 86R	NA430723	189	596	5.5	5~6.5

インチ	タイヤサイズ	商品コード	総幅(mm)	外径(mm)	許容リム	標準リム
<b>ランフラット</b>						
18	225/45 R 18 95T XL	NA430627	225	659	7.5	7~8.5
	245/45 R 18 100T XL	NA430630	243	677	8	7.5~9
	245/50 R 18 100R	NA430620	253	703	7.5	7~8.5
17	225/45 R 17 91T	NA430623	225	634	7.5	7~8.5
	225/50 R 17 94R	NA430616	233	658	7	6~8
	205/55 R 17 95R XL	NA430606	214	658	6.5	5.5~7.5
	225/55 R 17 97R	NA430609	233	680	7	6~8
16	205/55 R 16 91R	NA430602	214	632	6.5	5.5~7.5
	205/60 R 16 96R XL	NA430597	209	652	6	5.5~7.5

※総幅、外径はETRTO規格によるものです。実寸値と異なる場合があります。  
※XLは耐荷重性能強化タイプです。



- **225/45R18 95T XL Flat Run**  
BMW 2series Grantourer/3,4series
- **155/70R19 88Q XL**  
BMW i3
- **255/45R19 104T XL**  
VW TIGUAN/AUDI A8
- **215/45R20 95R XL**  
BMW i8
- **245/35R21 96T XL**  
Tesla Model S/Lexus LS
- **255/35R20 97T XL**  
VOLVO V90
- **F: 245/40R20 99T XL**  
**R: 275/35R20 102T XL**  
BMW 7series (G11)

>> 豊富なレアサイズラインアップ

## クルマの目利きによるユーザーボイス

### User voice



01

北海道 K 様

Mercedes Benz C class (W205)

国産のスタッドレスタイヤと比べて全く遜色がない。雪の上の性能は、ノキアンに軍配が上がると思います！

02

秋田県 Y 様

MINI COOPER D CLUBMAN

路面を選ばず車両の姿勢が安定しており、めまぐるしく変化する雪国の道には最適ではないかと思えます。

03

石川県 S 様

Volkswagen Golf VII Variant

ドライ路面での腰砕け感が無くなり、高速走行時でも安定して走行できるようになった。積雪時のブレーキ制動力が高くなった。

04

神奈川県 K 様

TOYOTA PRIUS

サマータイヤからR3に交換したところ、リッター3kmも燃費が良くなりました。静粛性も高いので満足しています。

ハッカペリッタ R3 説明動画はこちら >>





# HAKKAPELIITTA® R3 SUV

ハッカペリッタアールスリー エスユーバイ

アイス・スノー・シャーベット・ドライ・ウェット、  
冬のあらゆる条件下で、  
「安心・安全」なドライビングを。



ノキアンタイヤが誇るSUV用  
スタッドレスタイヤの  
フラッグシップモデル

リム径 **16 17 18 19 20 21** 偏平率 **70 65 60 55 50 45 40 35**

偏平率	タイヤサイズ	商品コード	総幅 (mm)	外径 (mm)	許容リム	標準リム
<b>21インチ</b>						
35	295/35 R 21 107T XL	NA430704	301	739	10.5	10~11.5
	265/40 R 21 105T XL	NA430698	271	745	9.5	9~10.5
	275/40 R 21 107T XL	NA430699	278	753	9.5	9~11
40	285/40 R 21 109T XL	NA430700	290	761	10	9.5~11
	295/40 R 21 111T XL	NA430701	301	769	10.5	10~11.5
	315/40 R 21 111T	NA430702	320	785	11	10.5~12.5
45	265/45 R 21 108T XL	NA430694	266	771	9	8.5~10
	275/45 R 21 110T XL	NA430695	273	781	9	9~10.5
<b>20インチ</b>						
35	315/35 R 20 110T XL	NA430703	320	728	11	10.5~12.5
	275/40 R 20 106T XL	NA430696	278	728	9.5	9~11
40	295/40 R 20 110T XL	NA430697	301	744	10.5	10~11.5
	245/45 R 20 103T XL	NA430690	243	728	8	7.5~9
	255/45 R 20 105T XL	NA430691	255	738	8.5	8~9.5
45	265/45 R 20 108T XL	NA430692	266	746	9	8.5~10
	275/45 R 20 110T XL	NA430693	273	756	9	8.5~10.5
	285/45 R 20 112T XL	NA430895	285	764	9.5	9~10.5
	235/50 R 20 104T XL	NA431206	245	743	7.5	6.5~8.5
	245/50 R 20 105R XL	NA430733	253	754	7.5	7~8.5
50	255/50 R 20 109R XL	NA430686	265	764	8	7~9
	265/50 R 20 111R XL	NA430687	277	774	8.5	7.5~9.5
	275/50 R 20 113R XL	NA430688	284	784	8.5	7.5~9.5
	285/50 R 20 116R XL	NA430689	297	794	9	8~10
55	235/55 R 20 102R	NA430679	245	766	7.5	6.5~8.5
	255/55 R 20 110R XL	NA430680	265	788	8	7~9
	275/55 R 20 117R XL	NA430892	284	810	8.5	7.5~9.5
<b>19インチ</b>						
	235/50 R 19 103R XL	NA430682	245	719	7.5	6.5~8.5
	245/50 R 19 105R XL	NA430764	253	729	7.5	7~8.5
50	255/50 R 19 107R XL	NA430683	265	739	7.5	7~9
	265/50 R 19 110R XL	NA430685	277	749	8.5	7.5~9.5
	225/55 R 19 103R XL	NA430676	233	731	7	6~8
	235/55 R 19 105R XL	NA430677	245	741	7.5	6.5~8.5
55	245/55 R 19 107R XL	NA430731	253	753	7.5	7~8.5
	255/55 R 19 111R XL	NA430678	265	763	8	7~9
	265/55 R 19 113R XL	NA431023	277	775	8.5	7.5~9.5
	275/55 R 19 115R XL	NA430732	284	785	8.5	7~9.5

偏平率	タイヤサイズ	商品コード	総幅 (mm)	外径 (mm)	許容リム	標準リム
<b>18インチ</b>						
50	235/50 R 18 101R XL	NA430681	245	693	7.5	6.5~8.5
	215/55 R 18 99R XL	NA430769	226	693	7	6~7.5
	225/55 R 18 102R XL	NA430672	233	705	7	6~8
55	235/55 R 18 104R XL	NA430673	245	715	7.5	6.5~8.5
	255/55 R 18 109R XL	NA430674	265	737	8	7~9
	225/60 R 18 104R XL	NA430665	228	727	6.5	6~8
	235/60 R 18 107R XL	NA430667	240	739	7	6.5~8.5
	245/60 R 18 109R XL	NA430668	248	751	7	7~8.5
60	255/60 R 18 112R XL	NA430669	260	763	7.5	7~9
	265/60 R 18 114R XL	NA430670	272	775	8	7~9.5
	285/60 R 18 116R	NA430671	292	799	8.5	8~10
	235/65 R 18 110R XL	NA430658	240	763	7	6.5~8.5
65	265/65 R 18 114R	NA430893	272	801	8	8~9.5
	275/65 R 18 116R	NA430659	279	815	8	7.5~9.5
70	255/70 R 18 113R	NA430894	260	815	7.5	6.5~8.5
<b>17インチ</b>						
	215/60 R 17 100R XL	NA430661	221	690	6.5	6~7.5
	225/60 R 17 103R XL	NA430662	228	702	6.5	6~8
	235/60 R 17 106R XL	NA430664	240	714	7	6.5~8.5
	215/65 R 17 103R XL	NA430652	221	712	6.5	6~7.5
	225/65 R 17 106R XL	NA430653	228	724	6.5	6~8
65	235/65 R 17 108R XL	NA430654	240	738	7	6.5~8.5
	245/65 R 17 111R XL	NA430655	248	750	7	7~8.5
	255/65 R 17 114R XL	NA430656	260	764	7.5	7~9
	265/65 R 17 116R XL	NA430657	272	776	8	7.5~9.5
70	265/70 R 17 115R	NA430650	272	804	8	7~9
<b>16インチ</b>						
60	235/60 R 16 104R XL	NA430660	240	688	7	6.5~8.5
65	215/65 R 16 102R XL	NA430651	221	686	6.5	6~7.5
	215/70 R 16 100R	NA430648	221	708	6.5	5.5~7
70	245/70 R 16 111R XL	NA430649	248	750	7	6.5~8
	265/70 R 16 112R	NA430730	272	778	8	7~9

インチ	タイヤサイズ	商品コード	総幅 (mm)	外径 (mm)	許容リム	標準リム
<b>ランフラット</b>						
19	255/50 R 19 107R XL	NA430684	265	739	7.5	7~9
	265/50 R 19 110R XL	NA430778	277	749	8.5	7.5~9.5
18	225/60 R 18 104R XL	NA430666	228	727	6.5	6~8
17	225/60 R 17 99R	NA430663	228	702	6.5	6~8

※総幅、外径はETRTO規格によるものです。実寸値と異なる場合があります。  
※XLは耐荷重性能強化タイプです。

## アラミドサイドウォール ARAMID SIDE WALLS



### アラミドサイドウォールとは？

タイヤの中で一番衝撃に弱いと言われる、側部のサイドウォールと呼ばれる部分に、飛行機の機体や防弾チョッキに使用される非常に軽量かつ強度の高い「アラミド」の繊維を配合。

縁石やキャッツアイ等にぶつけてしまった際でも、パンクがしにくくなります。

アラミドサイドウォールの性能が  
解るスペシャル動画はコチラ >>



255/70R18 113R  
JEEP Wrangler (JK, JL)

265/50R20 111R XL  
JEEP Grand Cherokee

255/55R20 110R XL  
LAND ROVER Range Rover Sport (L494)

F: 275/45R21 110T XL  
R: 315/40R21 111T  
Mercedes Benz GLE

245/50R19 105R XL  
BMW X3 (G01)

235/50R20 104T XL  
LAND ROVER Evoque

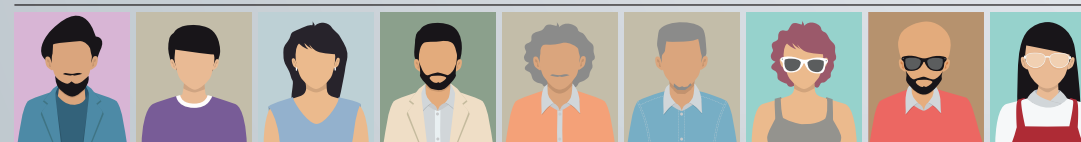
F: 275/40R20 106T XL  
R: 315/35R20 110T XL  
BMW X5M (F85) X6M (F86)

295/40R21 111T XL  
Mercedes Benz GLS

>> 豊富なレアサイズラインアップ

## クルマの目利きによるユーザーボイス

### User voice



**01** 北海道 S 様  
BMW X4 (F26)  
圧雪時に雪を「掴んで」グリップする様な  
感じが新鮮でした。

**02** 山形県 H 様  
TOYOTA C-HR  
圧雪路面とドライ路面の性能が素晴らしい！

**03** 新潟県 A 様  
Nissan X-Trail  
北陸特有のべちゃっとした雪質でも普通に  
発進できました。

**04** 愛知県 O 様  
Land Rover Velar  
剛性が高くしっかりと走り。ノイズも  
低いので満足しています。

**04** 福島県 T 様  
TOYOTA ALPHARD  
今まで履いたスタッドレスは摩耗が早く  
困っていましたが、R3 SUVを履いたところ  
明らかに減りが遅くなり助かりました。





NOKIAN UrbanWinter Tyres Concept  
都会の凍てつく冬を駆け抜ける  
「アーバン・ウィンター」タイヤ

年に数回しか雪の降らない首都圏や、除雪機能の発達した地方都市では、雪が降り積もっている状況は決して多くありません。ウィンターシーズンとはいえほとんどの期間アスファルトの上を走り、雪の上を走行するのは多くても年に数日という頻度の方が多いでしょう。そんな都心でも、そんな万が一の雪に備えて冬場はスタッドレスを履き続けている人が多いと思います。ところがこのような環境で雪上性能や氷上性能に特化したスタッドレスタイヤを履き続けることは、1割に満たない状況のために残り9割を犠牲にしているといっても過言ではないのです。ドライ路面の性能は十分に保ちながら、いざという時の雪上や氷上でのコントロール性を持ち合わせたタイヤを履くことで、突然の降雪にも対処できる。これがノキアンが提唱する「アーバン・ウィンター」タイヤのコンセプトです。

How is it different from normal studless?

ドライでもウェットでも、そして雪上でも、天候を忘れて走りを楽しめる!

通常のスタッドレスタイヤは、柔らかいゴムを使用することで、雪上でのグリップ力を生み出しています。ところが、通常のアスファルト路面ではゴムが柔らかすぎて、グリップ力低下の原因となったり、タイヤ自体の消耗が早くなる原因となっているのです。また、深いサイブが切られたトレッドパターンは、ドライ路面でのロードノイズの増大や、ウェット性能の低下の原因でもありました。ノキアンの「アーバン・ウィンター」タイヤは、ノキアン独自のシリカコンパウンドを採用。通常のスタッドレスタイヤよりも硬いコンパウンドながら、優れた雪上性能とドライ路面でのグリップ力を両立しました。また、ブロック配置や溝の形状を見直すことで、ロードノイズを低減し、ウェット時の排水能力も確保。路面状況に関わらず安定したグリップとコントロール性を発揮します。

世界中の自動車メーカーが認める  
「アーバン・ウィンター」タイヤの性能

スウェーデンの警察が使用するVOLVOの警察車両には、ノキアンの「アーバン・ウィンター」タイヤが純正採用されています。これはノキアンタイヤの高い性能を物語る何よりの証といえるでしょう。

また、BMW・MINI用の下記のサイズには、スターマークが備わりました。これはBMW社がノキアンタイヤをBMWやMINI用タイヤとして十分な性能を承認したことを表す表示です。ノキアンタイヤは、BMWやMINIの承認タイヤとして採用された他、メルセデス、ボルシェ、ボルボなどに推奨タイヤとして認められています。この様にカーメーカーからの数多くの推奨は、高品質の証明となっております。



● BMW X1/X2 (F48/F39) New in 2018  
Nokian WR D4 : 225/55 R17 97H\*



● MINI Clubman (F54) New in 2018  
Nokian WR D4 : 195/60 R16 89H\*



「アーバン・ウィンター」タイヤは  
こんなユーザーにオススメ!

- 年に数回しか雪が降らない地域の家用車ユーザー
- 仕事で雪国を含めた広範囲を走り、年間走行距離が多い営業車
- 雪道を走る機会はあるが、冬タイヤと履き替えるのは面倒というオーナー
- スノーシーズンとはいえ普段の走行性能を重視するスポーツカーユーザー



**CAUTION**  
アーバン・ウィンターシリーズは、スタッドレスタイヤではありません。



スリーピークマウンテン・スノーフレイクマーク

スリーピークマウンテン・スノーフレイクマークと、M+Sマークがついたアーバン・ウィンターシリーズは、欧州で冬季用タイヤとして走行基準を満たしたタイヤですが、日常的に凍結路や積雪路を走行される場合には、スタッドレスのR3シリーズをおすすめします。

>>> 路面状況によるタイヤ適合

	路面状況	スタッドレスタイヤ	アーバン・ウィンター	サマータイヤ
Winter ウィンター	全車チェーン規制 ※1	チェーン装着	チェーン装着	チェーン装着
	滑り止め装置装着規制 (冬用タイヤ規制・普通タイヤ チェーン規制)	通行可	通行可	チェーン装着
	凍結路	◎	△	×
	圧雪路	◎	○	×
	シャーベット	◎	○	×
Summer サマー	ドライ	△	○	◎
	ウェット	△	○	◎
	耐摩耗性	△	○	◎

※1 スタッドレスタイヤを含む全てのタイヤにチェーン装着が必要となります。 ◎最も適している ○適している △適していない ×推奨しない

>>> 車種別適合一覧

● AUDI

モデル	対象製品	フロント・リア	サイズ
適合一覧			
A3 (8V)	WR A4	フロント・リア	225/40 R 18 92V XL
A4 (8W)	WR A4	フロント・リア	245/40 R 18 97V XL
S5 (F5)	WR A4	フロント・リア	255/35 R 19 96V XL
RS6(4G)	WR A4	フロント・リア	275/35 R 20 102W XL
Q3 (8U)	WR SUV4	フロント・リア	235/50 R 18 101V XL
SQ5 (FY)	WR SUV4	フロント・リア	255/45 R 20 105V XL
Q7 (4M)	WR SUV4	フロント・リア	285/45 R 20 112V XL

● BMW

モデル	対象製品	フロント・リア	サイズ
適合一覧			
1 シリーズ (F20)	WR D4	フロント・リア	205/55 R 16 91H ※
	WR A4	フロント・リア	225/40 R 18 92V XL
2 シリーズ (F22/F23/F24)	WR D4	フロント・リア	205/60 R 16 92H ※
	WR A4	フロント・リア	225/50 R 17 94V
3 シリーズ (F30)	WR A4	フロント・リア	225/50 R 17 94V
	WR A4	フロント・リア	225/50 R 17 94H ※
5 シリーズ (G30)	WR A4	フロント・リア	245/45 R 18 100V XL
7 シリーズ (G11)	WR A4	フロント	245/45 R 19 102V XL
	WR A4	リア	275/40 R 19 105V XL
X1 (F48) X2 (F39)	WR D4	フロント・リア	225/55 R 17 97H ☆
X2 (F39)	WR D4	フロント・リア	225/50 R 18 99H XL
X3 (G01)	WR SUV4	フロント・リア	245/50 R 19 105V XL
X5 (F15)	WR SUV4	フロント・リア	285/45 R 19 111V XL
X6 (F16)	WR SUV4	フロント	275/40 R 20 106V XL
	WR SUV4	リア	315/35 R 20 110V XL

● MINI

モデル	対象製品	フロント・リア	サイズ
適合一覧			
CLUBMAN (F54)	WR D4	フロント・リア	195/60 R 16 89H ☆
MINI (F56)	WR A4	フロント・リア	205/45 R 17 88V XL

● FIAT

モデル	対象製品	フロント・リア	サイズ
適合一覧			
500	WR D4	フロント・リア	195/45 R 16 84H XL

● LAND ROVER

モデル	対象製品	フロント・リア	サイズ
適合一覧			
レンジローバー イヴェーク	WR SUV4	フロント・リア	235/60 R 18 107V XL
ディスカバリー	WR SUV4	フロント・リア	275/45 R 21 110W XL
レンジローバー ヴェナール	WR SUV4	フロント・リア	255/50 R 20 109V XL

● MERCEDES BENZ

モデル	対象製品	フロント・リア	サイズ
適合一覧			
Cクラス	WR A4	フロント	255/35 R 19 96V XL
ステーションワゴン C63 (W205)	WR A4	リア	285/30 R 19 98V XL
Sクラス (W222)	WR A4	フロント	245/45 R 19 102V XL
	WR A4	リア	275/40 R 19 105V XL
GLA (X156) AMG 45	WR A4	フロント・リア	235/45 R 19 99V XL
NEW Gクラス AMG G63	WR SUV4	フロント・リア	275/50 R 20 109H
GLE COUPE AMG (C292)	WR SUV4	フロント	275/45 R 21 110W XL
GLE AMG (W166)	WR SUV4	リア	315/40 R 21 115W XL
GLS (X166)	WR SUV4	フロント・リア	295/35 R 21 107V XL
	WR SUV4	フロント・リア	295/40 R 21 111V XL

● MASERATI

モデル	対象製品	フロント・リア	サイズ
適合一覧			
ギブリ	WR A4	フロント	245/45 R 19 102V XL
	WR A4	リア	275/40 R 19 105V XL
レヴァンテ	WR SUV4	フロント	265/40 R 21 105V XL
	WR SUV4	リア	295/35 R 21 107V XL

● PORSCHE

モデル	対象製品	フロント・リア	サイズ
適合一覧			
マカン	WR SUV4	フロント	235/55 R 19 105V XL
	WR SUV4	リア	255/50 R 19 107V XL

● VOLVO

モデル	対象製品	フロント・リア	サイズ
適合一覧			
V90	WR A4	フロント・リア	255/35 R 20 97W XL
XC40	WR SUV4	フロント・リア	235/55 R 18 104H XL
XC60	WR SUV4	フロント・リア	235/55 R 19 105V XL
XC90	WR SUV4	フロント・リア	275/45 R 20 110V XL

● LEXUS

モデル	対象製品	フロント・リア	サイズ
適合一覧			
NX	WR A4	フロント・リア	245/45 R 19 102V XL
GS	WR A4	フロント・リア	235/45 R 18 98V XL

● TOYOTA

モデル	対象製品	フロント・リア	サイズ
適合一覧			
クラウン	WR A4	フロント・リア	225/45 R 18 95V XL
アルファード・ヴェルファイア	WR D4	フロント・リア	215/65 R 16 98H
	WR SUV4	フロント・リア	225/60 R 17 103H XL
	WR SUV4	フロント・リア	235/50 R 18 101V XL

● NISSAN

モデル	対象製品	フロント・リア	サイズ
適合一覧			
フーガ	WR A4	フロント・リア	245/50 R 18 104V XL



ウィンタータイヤとして異例の  
ウェット性能。(7サイズで、EU  
ラベリングの最高評価「A」を獲得。)

- 特徴①** ウェット・ドライ、スノー性能を優れたバランスで実現  
(ウィンタータイヤとして世界初、EUラベリングの、ウェット性能で最高評価「A」を獲得。)
- 特徴②** 高速走行時の、卓越した安定性とバランス性能
- 特徴③** 高い快適性と、低燃費性能



リム径 **14 15 16 17 18 19** 偏平率 **65 60 55 50 45 35**

● **BMW X1/X2 (F48/F39) New in 2018**  
Nokian WR D4 : 225/55 R17 97H\*  
**★スターマークを獲得!**



ウェット・ドライ・スノー性能と、快適性・低燃費性能を実現したノキアン・テクノロジー

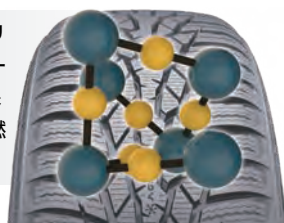


スノー・パフォーマンス・ブ  
ロックで、卓越した雪上グリップ  
を発揮。

サイレント・サイドウォール・テ  
クノロジーにより、路面からのノ  
イズ・振動を吸収し、快適性・  
静粛性を向上。



ツイン・トラック・シリ  
カを使用し、高いスノー  
・ウェットグリップを保  
ちながら耐摩耗性、低燃  
費性を実現!



偏平率	タイヤサイズ	商品コード	総幅(mm)	外径(mm)	許容リム	標準リム
<b>19インチ</b>						
35	235/35 R 19 91W XL ●	NA429594	241	647	8~9.5	9
<b>18インチ</b>						
50	225/50 R 18 99H XL	NA429593	234	682	6~8	7
<b>17インチ</b>						
50	205/50 R 17 93V XL ●	NA429535	214	637	5.5~7.5	6.5
55	225/55 R 17 97H* AM	NA430711	223	679	6~8	7
<b>16インチ</b>						
45	195/45 R 16 84H XL	NA429767	198	582	6~7.5	7
	195/50 R 16 88H XL	NA429532	201	601	5.5~7	6
50	205/50 R 16 91H XL	NA429765	209	611	5.5~7.5	7
	195/55 R 16 91H XL	NA429524	201	621	5.5~7	6
	225/55 R 16 99H XL	NA429529	223	654	6~8	7
	195/60 R 16 89H* AM	NA430883	201	640	5.5~7	6
60	205/60 R 16 96H XL ●	NA429518	209	652	5.5~7.5	6
	215/60 R 16 99H XL	NA429520	221	664	6~7.5	6.5
	215/65 R 16 102H XL ●	NA429511	220	685	6~7.5	7
65	205/65 R 16 95H	NA430141	209	673	5.5~7.5	6

※総幅、外径はETRTO規格によるものです。実寸値と異なる場合があります。  
※XLは耐荷重性能強化タイプです。  
● = EUラベリングでウェット性能「A」

卓越したスノーグリップと、  
ドイツ・アウトバーンの使用にも  
耐え得るドライ・ウェット性能。

- 特徴①** ドライ・ウェット性能とスノー性能を、高い次元で両立
- 特徴②** 高速走行時の、卓越した安定性とバランス性能
- 特徴③** プレミアムカーにふさわしい、快適性・静粛性



リム径 **16 17 18 19 20 21** 偏平率 **55 50 45 40 35**

幅広い路面への適応、正確なハンドリングを実現したノキアン・テクノロジー



アウター側のブロックを大きくとり、コ  
ーナリング性能を確保。各ブロックに最  
適化したサイビングを施し、スノーとド  
ライの性能を両立。



サイレント・サイドウォール・テクノロジ  
ーにより、路面からのノイズ・振動を吸  
収し、快適性・静粛性を向上。



ブロックの角に丸みを持たせることにより生まれる  
コアンダ効果で、優れた排水性能を発揮。

偏平率	タイヤサイズ	商品コード	総幅(mm)	外径(mm)	許容リム	標準リム
<b>21インチ</b>						
35	245/35 R 21 96W XL	NA429990	249	705	8~9.5	8.5
<b>20インチ</b>						
35	245/35 R 20 95W XL	NA429831	248	680	8~9.5	8.5
	255/35 R 20 97W XL	NA429832	260	687	8.5~10	9
	275/35 R 20 102W XL	NA430456	278	701	9~11	10
40	245/40 R 20 99W XL	NA429836	249	704	8~9.5	8.5
	275/40 R 19 105V XL	NA429835	278	703	9~11	10
<b>19インチ</b>						
30	285/30 R 19 98V XL	NA430455	290	654	9.5~10.5	10
	245/35 R 19 93W XL	NA429829	249	654	8~9.5	8.5
35	255/35 R 19 96V XL	NA429830	260	661	8.5~10	9
	225/40 R 19 93V XL	NA429824	259	663	8.5~10	9
	235/40 R 19 96V XL	NA429825	241	671	8~9.5	9
40	245/40 R 19 98V XL	NA429826	248	679	8~9.5	8.5
	255/40 R 19 100V XL	NA429827	260	687	8.5~10	9
	275/40 R 19 105V XL	NA429835	278	703	9~11	10
45	225/45 R 19 96V XL	NA429815	226	685	7~8.5	7.5
	235/45 R 19 99V XL	NA429816	236	694	7.5~9	8
	245/45 R 19 102V XL	NA429817	243	703	7.5~9	8
	255/45 R 19 104V XL	NA429818	255	712	8~9.5	8.5
<b>18インチ</b>						
35	255/35 R 18 94V XL	NA429834	260	636	8.5~10	9
	225/40 R 18 92V XL	NA429820	230	637	7.5~9	8
40	235/40 R 18 95V XL	NA429821	241	645	8~9.5	8.5
	245/40 R 18 97V XL	NA429822	248	653	8~9.5	8.5
	255/40 R 18 99V XL	NA429823	260	661	8.5~10	9
45	225/45 R 18 95V XL	NA429810	225	660	7~8.5	7.5
	235/45 R 18 98V XL	NA429811	236	669	7.5~9	8
	245/45 R 18 100V XL	NA429812	243	678	7.5~9	8

偏平率	タイヤサイズ	商品コード	総幅(mm)	外径(mm)	許容リム	標準リム
<b>18インチ</b>						
50	215/50 R 18 92V	NA430337	221	672	6~7.5	7
	245/50 R 18 104V XL	NA429800	253	702	7~8.5	7.5
55	255/55 R 18 109H XL*AM	NA430735	270	738	7~9	8
<b>17インチ</b>						
40	215/40 R 17 87V XL	NA429819	218	604	7~8	7.5
	205/45 R 17 88V XL	NA429802	206	616	6.5~7.5	7
45	215/45 R 17 91V XL	NA429804	213	625	7~8	7
	225/45 R 17 94H XL	NA429805	225	634	7~8.5	7.5
50	215/50 R 17 95V XL	NA429796	226	647	6~7.5	7
	225/50 R 17 94V	NA429797	233	657	6~8	7
	205/55 R 17 95V XL	NA429791	214	657	5.5~7.5	6.5
55	215/55 R 17 98V XL	NA429792	226	668	6~7.5	7
	225/55 R 17 101V XL	NA429793	223	679	6~8	7
	235/55 R 17 103V XL	NA429795	245	690	6.5~8.5	7.5
<b>16インチ</b>						
55	205/55 R 16 94V XL	NA429788	214	632	5.5~7.5	6.5
	215/55 R 16 97V XL	NA429790	226	643	6~7.5	7

インチ	タイヤサイズ	商品コード	総幅(mm)	外径(mm)	許容リム	標準リム
<b>ランフラット</b>						
18	225/45 R 18 95 V XL	NA430457	225	660	7~8.5	7.5
	245/45 R 18 100V XL	NA429813	243	678	7.5~9	8
	245/50 R 18 100H	NA429801	253	702	7~8.5	7.5
17	205/45 R 17 84V	NA429803	206	616	6.5~7.5	7
	225/45 R 17 91H	NA429806	225	634	7~8.5	7.5
	225/50 R 17 94H	NA429798	233	657	6~8	7
	225/55 R 17 97H	NA429794	223	679	6~8	7

※総幅、外径はETRTO規格によるものです。実寸値と異なる場合があります。  
※XLは耐荷重性能強化タイプです。



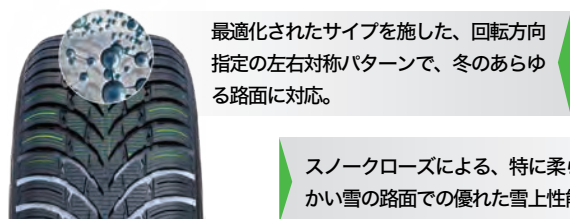
雪、シャーベット、ウェット、ドライ、あらゆる路面で理想的にグリップを発揮。  
SUV 専用アーバン・ウィンタータイヤ

- 特徴① ウェット・シャーベット、スノー性能を優れたバランスで実現
- 特徴② 最大限の安定性と快適性能
- 特徴③ “アラミドサイドウォール” 採用による、高い耐久性



リム径 **16 17 18 19 20 21** 偏平率 **70 65 60 55 50 45 40 35**

最大限の安定性と快適性能を備えたノキアン・テクノロジー



最適化されたサイブを施した、回転方向指定の左右対称パターンで、冬のあらゆる路面に対応。

スノークローズによる、特に柔らかい雪の路面での優れた雪上性能。



飛行機の機体や、防弾チョッキなどに使われる「アラミド」繊維をサイドウォールのコンパウンドに入れ込む「アラミドサイドウォール」採用。高い耐パンク性能を実現。



偏平率	タイヤサイズ	商品コード	総幅(mm)	外径(mm)	許容リム	標準リム
<b>21インチ</b>						
35	295/35 R 21 107V XL	NA430517	301	740	10~11.5	10.5
	255/40 R 21 102V XL	NA430897	259	737	8.5~10	9
	265/40 R 21 105V XL	NA430776	271	745	9~0.5	9.5
40	275/40 R 21 107V XL	NA430514	277	753	9~11	9.5
	285/40 R 21 109V XL	NA430515	289	761	9.5~11	10
	295/40 R 21 111V XL	NA430522	301	769	10~11.5	10.5
	315/40 R 21 115W XL	NA430516	320	785	10.5~12.5	11
45	265/45 R 21 108V XL	NA430512	266	772	8.5~10	9
	275/45 R 21 110W XL	NA430513	273	781	8.5~10.5	9
<b>20インチ</b>						
35	315/35 R 20 110V XL	NA430511	320	729	10.5~12.5	11
40	275/40 R 20 106V XL	NA430510	278	728	9~11	9.5
	245/45 R 20 103V XL	NA430521	243	729	7.5~9	8
	255/45 R 20 105V XL	NA430507	254	738	8~9.5	8.5
45	265/45 R 20 108V XL	NA430508	266	747	8.5~10	9
	275/45 R 20 110V XL	NA430509	273	756	8.5~10.5	9
	285/45 R 20 112V XL	NA430896	285	765	9~10.5	10
	255/50 R 20 109V XL	NA430504	265	763	7~9	8
50	265/50 R 20 111V XL	NA430505	277	773	7.5~9.5	8.5
	275/50 R 20 109H	NA430506	284	783	7.5~9.5	8.5
55	235/55 R 20 105H XL	NA430502	245	767	6.5~8.5	7.5
	255/55 R 20 110V XL	NA430503	265	789	7~9	8
<b>19インチ</b>						
45	285/45 R 19 111V XL	NA430501	285	739	9~10.5	9.5
	235/50 R 19 99V	NA430497	245	718	6.5~8.5	7.5
50	245/50 R 19 105V XL	NA430765	253	728	7~8	7.5
	255/50 R 19 107V XL	NA430498	265	738	7~9	8
	265/50 R 19 110V XL	NA430500	277	748	7.5~9.5	8.5
	225/55 R 19 103V XL	NA430493	234	730	6~8	7
	235/55 R 19 105V XL	NA430494	245	741	6.5~8.5	7.5
55	255/55 R 19 111V XL	NA430495	265	763	7~9	8
	265/55 R 19 109V	NA430520	277	774	7.5~9.5	8.5
	275/55 R 19 111V	NA430496	284	785	7.5~9.5	8.5

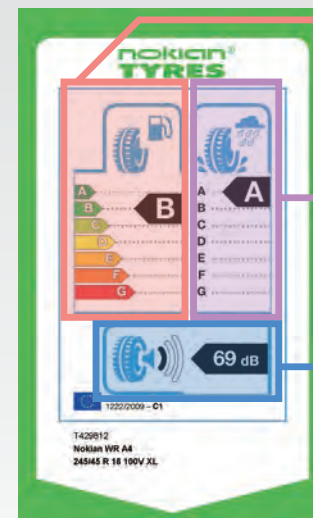
偏平率	タイヤサイズ	商品コード	総幅(mm)	外径(mm)	許容リム	標準リム
<b>18インチ</b>						
50	235/50 R 18 101V XL	NA430492	240	692	6.5~8.5	7.5
	215/55 R 18 95H	NA430488	220	694	6~7.5	7
55	225/55 R 18 102H XL	NA430489	223	705	6~8	7
	235/55 R 18 104H XL	NA430490	245	716	6.5~8.5	7.5
	255/55 R 18 109V XL	NA430491	265	738	7~9	8
60	225/60 R 18 104H XL	NA430483	228	727	6~8	6.5
	235/60 R 18 107V XL	NA430484	240	739	6.5~8.5	7
	255/60 R 18 112H XL	NA430486	260	763	7~9	7.5
	265/60 R 18 114H XL	NA430487	272	775	7.5~9.5	8
65	235/65 R 18 110H XL	NA430519	240	763	6.5~8.5	7
<b>17インチ</b>						
60	215/60 R 17 100H XL	NA430477	221	690	6~7.5	6.5
	225/60 R 17 103H XL	NA430478	228	702	6~8	6.5
	235/60 R 17 106H XL	NA430480	240	714	6.5~8.5	7
	255/60 R 17 106H	NA430481	260	738	7~9	7.5
65	215/65 R 17 103H XL	NA430471	221	711	6~7.5	6.5
	225/65 R 17 106H XL	NA430472	228	724	6~8	6.5
	235/65 R 17 108H XL	NA430473	240	737	6.5~8.5	7
	255/65 R 17 114H XL	NA430475	260	763	7~9	7.5
<b>16インチ</b>						
65	215/65 R 16 98H	NA430469	221	686	6~7.5	6.5
	215/70 R 16 100H	NA430463	221	707	5.5~7	6.5
70	225/70 R 16 107H XL	NA430464	228	721	6~7.5	6.5
	245/70 R 16 111H XL	NA430466	248	749	6.5~8	7
	255/70 R 16 111H	NA430518	260	763	6.5~8.5	7

インチ	タイヤサイズ	商品コード	総幅(mm)	外径(mm)	許容リム	標準リム
<b>ランフラット</b>						
19	255/50 R 19 107V XL	NA430499	265	738	7~9	8
	265/50 R 19 110V XL	NA430777	277	748	7.5~9.5	8.5
18	225/60 R 18 104V XL	NA430771	228	727	6~8	6.5
17	225/60 R 17 99V	NA430479	228	702	6~8	6.5

※総幅、外径はETRT0規格によるものです。実寸値と異なる場合があります。  
※XLは耐荷重性能強化タイプです。

**nokian TYRES** EU ラベリングについて

ノキアンタイヤには、全てのタイヤにEU ラベリングが貼付されております。



- 低燃費性能 (転がり抵抗)
- ウェットグリップ
- 通過騒音

こちらのラベリングは、タイヤの転がり抵抗 (低燃費性能) と、ウェットグリップ、それに通過騒音を表すものです。



2012年11月よりタイヤメーカーは、EU 圏内でタイヤを販売する際に上記の情報を開示することが義務付けられました。

**nokian TYRES** 「低燃費性」への取り組み

ノキアンタイヤは、ウィンタータイヤ・サマータイヤともに「転がり抵抗の低い=燃費性能の良い」作りに並々ならぬ情熱を注いでおり、特に冬タイヤでは「驚異的」ともいえる転がり抵抗の低さを実現しています。



- ハッカペリッタ R3 シリーズ：全体の8割程度が転がり抵抗 B (日本のラベリングの AA に相当) ※
- アーバンウィンターシリーズ：全てのサイズで、転がり抵抗 C 以上。(日本のラベリングの A 以上に相当) ※

※ランフラットは除く



BMW i3用のハッカペリッタ R2 155/70 R 19 88Q XL では、ウィンタータイヤとして世界初の転がり抵抗「A」を実現。



後継のR3でも同じく「A」を取得。テスラのモデル X 等で使用される、265/50 R 19 110R XL でも「A」を取得しています。



仮に北欧三か国 (フィンランド・ノルウェー・スウェーデン) の車両が、全てハッカペリッタ R3 を装着されたらと仮定すると、R3 のライフサイクルの期間内に、3億リッターほどのガソリンが削減され、排出される二酸化炭素は、70万トン以上軽減される試算が出ています。

