

凍結路からウェットまで 日本の冬道に対応した Hakkapeliitta **R3** 新登場!

北海道でR2からの進化を確認

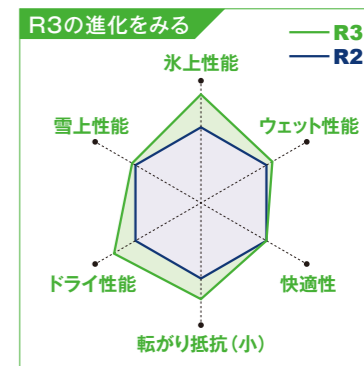


ハッカペリッタ from フィンランド

ノキアン技術者が来日し、北海道・士別の交通科学総合研究所・試験コースでテストを実施



湿雪による凍結路面が多く、坂が点在する日本の冬道。対応がむずかしい日本の冬道に対するハッカペリッタR3の性能を確認するため、フィンランドからノキアンタイヤの技術者が来日してテストが行なわれました。テストの主眼はR2からの進化を確認する点に置かれ、スラローム、発進加速、ブレーキングなど多岐にわたるテストが実施されました。その結果、凍結路におけるグリップ、ドライ路面のハンドリング性能に顕著な進化がみられることが確認されました。



プレス試乗会で高い性能バランスが評価されたR3

雪と氷の国で生まれたノキアン・ハッカペリッタR3は日本の冬道に適応するの...R3を評価すべく厳寒の北海道で行なわれたプレス試乗会は、圧雪、アイスバーンそれぞれの路面で、スラローム、加速、ブレーキングなどさまざまな

条件で行なわれました。その結果、凍結路からウェット、ドライ路面に適応するハッカペリッタR3の性能バランスの高さが評価され、雪道におけるグリップの強さ、ハンドリングの正確さ、ブレーキ距離の短かさなどが確認されました。



メディアからもR3の高い性能バランスに称赞の声

性能は日本のスタッドレスと肩を並べる

スタッドレスタイヤは日本で進化した特殊なウインタータイヤだと思っていたが、フィンランドで生まれフィンランドで独自に進化したスタッドレスタイヤがあった。ノキアンタイヤのハッカペリッタR3だ。氷の路面をエッジで引っ掻きながらトラクションを出す感覚、トレッド面が雪をつかんで路面をのらしている独特のグリップ感覚に、進化の過程の違いを感じた。しかし、その性能は日本のスタッドレスと肩を並べるレベルにある。

モータージャーナリスト 斎藤 聡

サマータイヤ並みの乗り心地よさ

マイナス20度以下でのインプレッションであることを差し引いても、夏用タイヤ的な乗り味のよさは特筆すべきだろう。完全に凍結した路面において、重量級のスポーツモデルを不安なく走らせることができるのは、北極圏のブルーピンググラウンドでテストを重ね、鍛え抜かれたからだろう。操舵に対する応答性もよく、車両の挙動も極めてナチュラルなので、ついつい雪を求めて走りたくなってしまうことだろう。そんなスタッドレスタイヤだ。

af imp.編集長 熊崎主輔

圧雪路でもたしかなグリップ感

ほんの10年前、100km/hで流れる北欧郊外の圧雪路はスタッドタイヤが必須だった。しかし最近の北欧の道は特に都市部に於いて雪がなく、郊外でも早めに雪が融ける。つまり日本の環境に近いスタッドレスタイヤの人気が高まっているという。今回試乗したハッカペリッタR3/R3 SUVで実際に冬の北欧の道を行くが、100km/hで流れる郊外の道がたとえ乾燥していても、圧雪路でもたしかなグリップ感があった。高速と雪道を知る北欧が作っただけのことはある。

GENROQ副編集長 吉岡卓朗

印象的なR3 SUVの氷上性能の高さ

ハッカペリッタR3/R3 SUVで感じたのは氷上性能の高さ。30km/hからブレーキングをすると、前作と比べて確実に数m以上の差が出て、安心感が高い。R3 SUVではより顕著な差が現れた。圧雪路では路面を掴んでいる感覚が豊富。路面状況の変化にも強く、雪の積もる公道で高い安心感を得られたのが印象的。これまでのスタッドレスタイヤとは異なる縦溝ではなく斜め溝を多用するアプローチの新感覚タイヤは「安心感」の高さがポイントだ。

REV SPEED編集部 加茂新

クセのない素直なステアリングフィール

踏み固めたスノー路面でスタートしてすぐに驚いたのはトラクション能力の高さ。まるでタイヤが雪に食いつくかのようにしっかりと路面を掴み、グイグイとクルマを加速させていくのだ。旋回性も申し分なく、しっかりと曲がる一方で嫌なクセのない素直なステアリングフィールに好印象を持った。試乗した日は寒波で外気温が低めだったが、アイス路面における氷に吸い付いてグリップする感覚はさすがに極寒の北欧生まれだと納得だ。

ライター 工藤貴宏

剛性感に富んだしっかりとした操舵感覚

R2とR3を同車種に装着し、鏡のように磨き込まれ歩くこともままならない氷盤で試走した。そんな状況でもハッカペリッタは新旧ともにクルマを難なく発進させる。新型であるR3/同SUVの特質が現れたのは旋回と制動時。R3の新たに設けたセンターリップのおかげか、それともR3/R3SUVともにショルダーに施した3D構造のサイブのためか、トレッド面の剛性感に富んだしっかりとした操舵感覚と確実な制動力が印象的だ。

motor-fan.jp/tech編集長 萬澤龍太

創業1898(明治31)年。世界初のウインタータイヤを開発。

通信事業大手で知られるノキア社を含むノキアコーポレーションのゴム製品部門としてスタートしたノキアタイヤ。同社は高性能タイヤ、とりわけスカンジナビアのきびしい冬季を安全に走るためのウインタータイヤの開発にいち早く取り組んできました。世界初となるウインタータイヤを1934(昭和9)年に完成させ、2年後の1936年から乗用車用冬タイヤ、ハッカペリッタ・シリーズの生産をスタート。冬タイヤの生産において80年以上の歴史を誇ります。以後、ノキアタイヤは低転がり抵抗、省エネなど時代をリードするスタッドレスタイヤの開発に取り組んでいます。



ノキアの高い技術力を証明する数々の世界記録



氷上走行世界最速記録
335.713km/h

—2013年—



トラクター氷上走行世界最速記録
130.165km/h

—2014年—



世界最小エネルギーロス
スタッドレスタイヤ開発

—2014年—

※BMW i3用の155/70R19はウインタータイヤで世界初の転がり抵抗A(日本のラウエリングでAAA)を獲得しました。

北極圏のテストコース

フィンランド・イヴァロの世界最大級の冬用タイヤのテストコース。700ヘクタール(東京ドーム140個分)の広大な敷地に30種類を越えるコースを設けています。▶

全長700mにおよぶ世界トップクラスのアイス直線試験路。降雪時も使用できる全天候型で、さまざまな温度域の凍結路面を再現できます。▼



100%ヨーロッパ生産の信頼性

ノキアタイヤは本社を構えるフィンランド・ノキアとロシア・フセヴォロシクに製造工場を有しています。フィンランド工場は開発部門を併設し、最新タイヤテクノロジーの研究を行なっています。ノキアタイヤは100%ヨーロッパ生産によって高い品質を維持しています。



ノキアン・スタッドレスタイヤ品質の証明。
ヨーロッパ車メーカーの承認、推奨を獲得

ノキアン・スタッドレスタイヤは、その高品質と信頼性の高さによって、ヨーロッパのさまざまな自動車メーカーから承認、推奨を受けています。輸入車の走りのよさを冬にも体感していただけるスタッドレスタイヤです。

BMW



モデル	対象製品	サイズ
承認		
X1 (F48)/X2 (F39)	WR D4	225/55R17 97H ☆
推奨		
1シリーズ (F20)/2シリーズ (F22)	Hakkapeliitta R3	205/55R16 91R * 225/45R17 91R *
2シリーズアクティブツアラー (F45)	Hakkapeliitta R3	205/60R16XL 96R * 205/55R17XL 95R *
3シリーズ (F30)	Hakkapeliitta R3	225/50R17 94R * 225/45R18XL 95R *
ニュー3シリーズ (G20)	Hakkapeliitta R3	205/60R16 96R * 225/50R17 98R *
4シリーズ (F32)	Hakkapeliitta R3	225/50R17 94R * 225/55R17 97R *
5シリーズ (G30)	Hakkapeliitta R3	245/45R18XL 100R * 245/40R19XL 98T
7シリーズ (G11)	Hakkapeliitta R3	245/50R18 100R *
X1 (F48)/X2 (F39)	Hakkapeliitta R3	225/55R17 97R *
X3 (G01)	Hakkapeliitta R3 SUV	245/50R19XL 105R
X4 (F26)	Hakkapeliitta R3	245/50R18 100R *
X5 (F15)	Hakkapeliitta R3 SUV	255/50R19XL 107R *
X6 (F16)	Hakkapeliitta R3 SUV	255/50R19XL 107R *
i3	Hakkapeliitta R3	155/70R19XL 88Q

*:ランフラット

MINI



モデル	対象製品	サイズ
承認		
クラブマン (F54)	WR D4	195/60R16 89H ☆
推奨		
クロスオーバー (F60)	Hakkapeliitta R3	205/65R16 99R 225/55R17 97R * 205/55R16 91R *
クラブマン (F54)	Hakkapeliitta R3	205/55R16 94R 225/45R17 95R *
ミニ (F56)	Hakkapeliitta R3	175/65R15 88R

*:ランフラット

MERCEDES-BENZ



モデル	対象製品	サイズ
推奨		
Hakkapeliitta R3は全モデルに推奨されています。		
適合一覧		
GLA (X156)	Hakkapeliitta R3	235/45R19XL 99T (F)265/45R20XL 108T
GLC63 (X253)	Hakkapeliitta R3 SUV	(R)295/40R20XL 111T 265/40R21XL 105T (F)245/40R20XL 99T (R)275/35R20XL 102T
マイバッハ	Hakkapeliitta R3	(F)245/40R20XL 99T (R)275/35R20XL 102T
Sクラス (W222)	Hakkapeliitta R3	(F)245/40R20XL 99T (R)275/35R20XL 102T
GLEクラス (X166)	Hakkapeliitta R3 SUV	265/45R20XL 108T 265/40R21XL 105T 295/40R21XL 111T
GLSクラス (X166)	Hakkapeliitta R3 SUV	(F)275/45R21XL 110T (R)315/40R21XL 111T
GLC63 (X253)	Hakkapeliitta R3 SUV	255/45R20XL 105T
GLSクラス (X166)	Hakkapeliitta R3 SUV	275/55R19XL 115R 295/35R21XL 107T

TESLA



モデル	対象製品	サイズ
推奨		
モデル3	Hakkapeliitta R3	235/45R18XL 98T 245/45R19XL 102T 245/35R21XL 96T
モデルS	Hakkapeliitta R3	265/50R19XL 110R
モデルX	Hakkapeliitta R3 SUV	255/45R20XL 105T 275/45R20XL 110T

PORSCHE



モデル	対象製品	サイズ
推奨		
マカン	Hakkapeliitta R2 SUV	235/60R18XL 107R 255/55R18XL 107R 235/55R19XL 105R 255/50R19XL 107R

LAND ROVER



モデル	対象製品	サイズ
推奨		
イヴォーク、ディスカバリースポーツ、ヴェナール、レンジローバー、RRスポーツ、ディスカバリー (L462)	Hakkapeliitta R2 SUV	255/55R20XL 110R 255/55R20XL 110R 255/55R19XL 110R

JAGUAR



モデル	対象製品	サイズ
推奨		
XE (X760)	Hakkapeliitta R3	225/50R17XL 98T 225/45R18XL 95T
Fペース	Hakkapeliitta R2 SUV	255/55R19XL 111R

VOLVO



モデル	対象製品	サイズ
推奨		
V40	Hakkapeliitta R3	205/55R16XL 94R 205/50R17XL 93R 225/40R18XL 92T 215/55R16XL 97R
S60/V60	Hakkapeliitta R3	215/50R17XL 95R 235/40R18XL 95T 235/55R18XL 104R
V90	Hakkapeliitta R3	235/50R19XL 103R 245/45R20XL 103T 235/55R18XL 104R
XC40	Hakkapeliitta R3 SUV	235/50R19XL 103R 245/45R20XL 103T 235/55R17XL 108R
XC60	Hakkapeliitta R3 SUV	235/60R18XL 107R 235/55R19XL 105R 255/45R20XL 105T 235/60R18XL 107R 235/55R19XL 105R
XC90	Hakkapeliitta R3 SUV	275/45R20XL 110T 275/40R20XL 107T

HAKKAPELIITTA® R3

ハッカペリッタアルスリー

凍結路で効く、ウエットで安心。 ドライ性能も手にした 新世代スタッドレスタイヤ

- ▶ 最高許容速度190km/hのT規格(45扁平以下のサイズ)
- ▶ 強力なアイスグリップ、凍結路の加速、ブレーキ力を向上
- ▶ 極低温で柔軟性を失わず、高温でダレない新開発コンパウンド
- ▶ R2に較べて転がり抵抗を5%低下し省エネ性能を向上
- ▶ ウェット、ドライ路面への幅広い路面対応力を発揮



リム径 **14 15 16 17 18 19 20 21** 扁平率 **70 65 60 55 50 45 40 35**

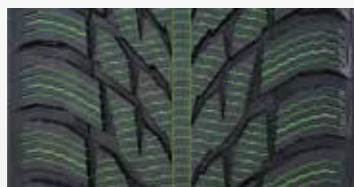
ターゲット	クルマ	セダン	ミニバン	コンパクトカー	ドライバー
					▶ 日常的にクルマを使う積雪地帯のドライバー ▶ 豊富なサイズラインナップにより輸入車オーナーにおすすめ ▶ 降雪地帯との行き来の多いドライバー

幅広い路面適応を実現したノキアン・テクノロジー

SNOW & ICE

低温路面に密着するサイピング配置

トレッドブロックやリブに入れられたサイピングは凍結路や雪道にトレッドを密着させ、路面を確実にグリップします。サイピングの深さ、配置は長年にわたるテストで得られたデータをもとに最適化されています。



サイピングの動きをコントロールするアクティベーター



凍結路、積雪路におけるハンドリングはサイピングの開閉によってコントロールされます。ブロックのショルダー部に刻まれたアクティベーターはサイピングの開閉度合いを調節し高いグリップを発揮します。

クлайオ・クリスタル3

ノキアン・スタッドレスタイヤに搭載されるシリカ系コンパウンドには硬質の多角形低温結晶が配合されています。これによって路面を引っかき卓越したアイスグリップを生むとともにすぐれた耐磨耗性を発揮します。



WET

すぐれた排水性を生むV字型パターン

ウエットはもちろんシャーベット状の雪道でも卓越した排水性能を発揮します。



水分を効率的に排出するポンプ効果

タイヤの回転でポンプ効果を生むサイプによって水膜を強力に吸収します。



DRY

左右対称のセンターブロック・サイピング

高速安定性、ハンドリングのポイントとなるセンターリブを補強しています。



トレッド剛性を高める3Dロックサイピング

ブロック剛性を高めドライ路面での正確なハンドリング性能を確保しています。



扁平率	タイヤサイズ	総幅(mm)	外径(mm)	許容リム	標準リム
21インチ					
35	245/35 R 21 96T XL	245	706	8~9.5	8.5
20インチ					
35	255/35 R 20 97T XL	255	686	8.5~10	9
	275/35 R 20 102T XL	275	701	9~11	9.5
40	245/40 R 20 99T XL	245	704	8~9.5	8.5
45	215/45 R 20 95R XL	215	701	7~8	7
19インチ					
35	255/35 R 19 96T XL	255	660	8.5~10	9
	225/40 R 19 93T XL	225	663	7.5~9	8
40	235/40 R 19 96T XL	235	671	8~9.5	8.5
	245/40 R 19 98T XL	245	678	8~9.5	8.5
	255/40 R 19 100T XL	255	688	8.5~10	9
45	225/45 R 19 96T XL	225	686	7~8.5	7.5
	235/45 R 19 99T XL	235	696	7.5~9	8
	245/45 R 19 102T XL	245	704	8~9.5	8
	255/45 R 19 104T XL	255	714	8.5~10	8.5
70	155/70 R 19 88Q XL	155	701	4~5	4.5
18インチ					
35	255/35 R 18 94R XL	255	635	8.5~10	9
	265/35 R 18 97T XL	265	643	9~10.5	9.5
	225/40 R 18 92T XL	225	638	7.5~9	8
40	235/40 R 18 95T XL	235	645	8~9.5	8.5
	245/40 R 18 97T XL	245	653	8~9.5	8.5
	225/45 R 18 95T XL	225	658	7~8.5	7.5
45	235/45 R 18 98T XL	235	668	7.5~9	8
	245/45 R 18 100T XL	245	678	7.5~9	8
	255/45 R 18 103T XL	255	686	8~9.5	8.5
50	225/50 R 18 99R XL	225	683	6~8	7
	245/50 R 18 104R XL	245	704	7~8.5	7.5
17インチ					
45	215/45 R 17 91T XL	215	627	7~8	7
	225/45 R 17 94T XL	225	635	7~8.5	7.5
	235/45 R 17 97T XL	235	645	7.5~9	8
	245/45 R 17 99T XL	245	653	7.5~9	8
50	205/50 R 17 93R XL	205	638	5.5~7.5	6.5
	215/50 R 17 95R XL	215	648	6~7.5	7
	225/50 R 17 98R XL	225	658	6~8	7
	235/50 R 17 100R XL	235	668	6.5~8.5	7.5
55	205/55 R 17 95R XL	205	658	5.5~7.5	6.5
	215/55 R 17 98R XL	215	668	6~7.5	7
	225/55 R 17 101R XL	225	681	6~8	7
	235/55 R 17 103R XL	235	691	6.5~8.5	7.5

扁平率	タイヤサイズ	総幅(mm)	外径(mm)	許容リム	標準リム
16インチ					
50	195/50 R 16 88R XL	195	602	5.5~7	6
	195/55 R 16 91R XL	195	620	5.5~7	6
55	205/55 R 16 94R XL	205	632	5.5~7.5	6.5
	215/55 R 16 97R XL	215	643	6~7.5	7
	225/55 R 16 99R XL	225	655	6~8	7
60	195/60 R 16 89R	195	640	5.5~7	6
	205/60 R 16 96R XL	205	653	5.5~7.5	6
	215/60 R 16 99R XL	215	663	6~7.5	6.5
	225/60 R 16 102R XL	225	676	6~8	6.5
65	205/65 R 16 99R XL	205	673	5.5~7.5	6
15インチ					
55	185/55 R 15 86R XL	185	584	5~6.5	6
	195/55 R 15 89R XL	195	594	5.5~7	6
60	165/60 R 15 81R XL	165	579	4.5~6	5
	185/60 R 15 88R XL	185	602	5~6.5	5.5
	195/60 R 15 88R	195	615	5.5~7	6
65	175/65 R 15 84R	175	610	5~6.5	5
	185/65 R 15 88R	185	622	5~6.5	5.5
	195/65 R 15 95R XL	195	635	5.5~7	6
	205/65 R 15 94R	205	648	5.5~7.5	6
14インチ					
65	175/65 R 14 82R	175	584	5~6	5
	185/65 R 14 86R	185	597	5~6.5	5.5

インチ	タイヤサイズ	総幅(mm)	外径(mm)	許容リム	標準リム
ランフラット					
18	225/45 R 18 95T XL	225	632	7~8.5	7.5
	245/45 R 18 100T XL	245	678	7.5~9	8
	245/50 R 18 100R	245	704	7~8.5	7.5
	225/45 R 17 91T	225	635	7~8.5	7.5
17	225/50 R 17 94R	225	658	6~8	7
	205/55 R 17 95R XL	205	681	5.5~7.5	6.5
	225/55 R 17 97R	225	635	6~8	7
16	205/55 R 16 91R	205	632	5.5~7.5	6.5
	205/60 R 16 96R XL	205	653	5.5~7.5	6

※総幅、外径はETRTO規格によるものです。実寸値と異なる場合があります。
※XLは耐荷重性能強化タイプです。

HAKKAPELIITTA® R3 SUV

ハッカペリッタアールスリー エスユービー

トータルバランスにすぐれる 凍結路面完全対応 SUV専用スタッドレスタイヤ

- ▶ 凍結路からハイウェイまで幅広い路面对応力を発揮
- ▶ 強靱なアラミド繊維を採用した高強度サイドウォール
- ▶ 強力なアイスグリップ、凍結路の加速、ブレーキ力を向上
- ▶ 極低温で柔軟性を失わず、高温でダレない新開発コンパウンド
- ▶ R2SUVに較べて転がり抵抗を5%低下し省エネ性能を向上



リム径 **16 17 18 19 20 21** 偏平率 **70 65 60 55 50 45 40 35**

ターゲット	クルマ	▶ SUV	ドライバー	▶ 日常的にクルマを使う積雪地帯のドライバー
				▶ 豊富なサイズラインナップにより輸入車オーナーにおすすめ
				▶ 降雪地帯との行き来の多いドライバー

快適、安全なウインタードライブを実現した先進テクノロジー



凍結路における確実なハンドリングを実現するショルダー部

R3SUVのショルダー部は凍結路、ウェット、ドライ路面における確実なグリップを生むためサイブの開閉をコントロールするアクティブーター、雪をつかむ深いミゾなど最新のテクノロジーが生かされています。

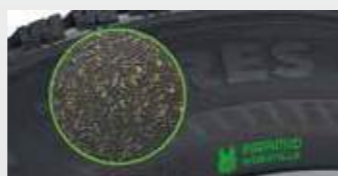
R3SUVのコンパウンドは極寒時にも柔軟性を失わないシリカを主成分としています。さらに硬質の多角形低温結晶を配合し、路面を引っかきこいで卓越したアイスグリップを生むとともにすぐれた耐磨耗性を発揮します。

強力な駆動、制動力とすぐれたアイスグリップを両立するサイピング

ブロック、センターリブに刻まれたサイピングは凍結路や圧雪路でエッジ効果と吸水性を発揮します。また、サイピングによるブロックの圧着効果によりドライ路面でもすぐれたグリップを発揮します。

サイドウォールをガードするアラミド材質

重大な自己に直結するサイドウォールの損傷を防ぐため、ハッカペリッタR3SUVのサイドウォールには強力な靱性を発揮するアラミド材質が使われています。



偏平率	タイヤサイズ	総幅(mm)	外径(mm)	許容リム	標準リム
21インチ					
35	295/35 R 21 107T XL	295	739	10~11.5	10.5
	265/40 R 21 105T XL	265	744	8.5~10	9
	275/40 R 21 107T XL	275	754	8.5~10.5	9
40	285/40 R 21 109T XL	285	762	9.5~11	10
	295/40 R 21 111T XL	295	770	10~11.5	10.5
	315/40 R 21 111T	315	785	10.5~12.5	11
45	265/45 R 21 108T XL	265	772	8.5~10	9
	275/45 R 21 110T XL	275	782	8.5~10.5	9
20インチ					
35	315/35 R 20 110T XL	315	729	10.5~12.5	11
	275/40 R 20 106T XL	275	729	9~11	9.5
40	295/40 R 20 110T XL	295	744	9.5~11	10
	245/45 R 20 103T XL	245	729	7.5~9	8
45	255/45 R 20 105T XL	255	739	8~9.5	8.5
	265/45 R 20 108T XL	265	747	8.5~10	9
	275/45 R 20 110T XL	275	757	8.5~10.5	9
50	285/45 R 20 112T XL	285	765	9~10.5	9.5
	245/50 R 20 105R XL	245	754	7~8.5	7.5
	255/50 R 20 109R XL	255	766	7~9	8
55	265/50 R 20 111R XL	265	774	7.5~9.5	8.5
	275/50 R 20 113R XL	275	785	7.5~9.5	8.5
	285/50 R 20 116R XL	285	795	8~10	9
55	235/55 R 20 102R	235	767	6.5~8.5	7.5
	255/55 R 20 110R XL	255	787	7~9	8
	275/55 R 20 117R XL	275	810	7.5~9.5	8.5
19インチ					
50	235/50 R 19 103R XL	235	719	6.5~8.5	7.5
	245/50 R 19 105R XL	245	729	7~8.5	7.5
	255/50 R 19 107R XL	255	739	7~9	8
55	265/50 R 19 110R XL	265	749	7.5~9.5	8.5
	225/55 R 19 103R XL	225	732	6~8	7
	235/55 R 19 105R XL	235	742	6.5~8.5	7.5
55	245/55 R 19 107R XL	245	752	7~8.5	7.5
	255/55 R 19 111R XL	255	762	7~9	8
	275/55 R 19 115R XL	275	785	7.5~9.5	8.5

偏平率	タイヤサイズ	総幅(mm)	外径(mm)	許容リム	標準リム
18インチ					
50	235/50 R 18 101R XL	235	693	6.5~8.5	7.5
	215/55 R 18 99R XL	215	693	6~7.5	7
55	225/55 R 18 102R XL	225	706	6~8	7
	235/55 R 18 104R XL	235	716	6.5~8.5	7.5
	255/55 R 18 109R XL	255	737	7~9	8
60	225/60 R 18 104R XL	225	726	6~8	6.5
	235/60 R 18 107R XL	235	739	6.5~8.5	7
	245/60 R 18 109R XL	245	752	7~8.5	7
60	255/60 R 18 112R XL	255	762	7~9	7.5
	265/60 R 18 114R XL	265	775	7.5~9.5	8
	285/60 R 18 116R	285	800	8~10	8.5
65	235/65 R 18 110R XL	235	762	6.5~8.5	7
	265/65 R 18 114R	265	800	7.5~9.5	8
	275/65 R 18 116R	275	815	7.5~9.5	8
70	255/70 R 18 113R	255	815	6.5~8.5	7
17インチ					
60	215/60 R 17 100R XL	215	691	6~7.5	6.5
	225/60 R 17 103R XL	225	701	6~8	6.5
	235/60 R 17 106R XL	235	713	6.5~8.5	7
65	215/65 R 17 103R XL	215	711	6~7.5	6.5
	225/65 R 17 106R XL	225	724	6.5~8.5	7
	235/65 R 17 108R XL	235	739	6.5~8.5	7
65	245/65 R 17 111R XL	245	749	7~8.5	7
	255/65 R 17 114R XL	255	765	7~9	7.5
	265/65 R 17 116R XL	265	777	7.5~9.5	8
70	265/70 R 17 115R	265	805	7~9	8
16インチ					
60	235/60 R 16 104R XL	235	688	6.5~8.5	7
	215/65 R 16 102R XL	215	686	6~7.5	6.5
65	215/70 R 16 100R	215	709	5.5~7	6.5
	245/70 R 16 111R XL	245	749	6.5~8	7
70	265/70 R 16 112R	265	777	7~9	8

インチ	タイヤサイズ	総幅(mm)	外径(mm)	許容リム	標準リム
ランフラット					
19	255/50 R 19 107R XL	255	739	7~9	8
	265/50 R 19 110R XL	265	749	7.5~9.5	8.5
18	255/55 R 18 109R XL	255	737	7~9	8
	225/60 R 18 104R XL	225	726	6~8	6.5
17	225/60 R 17 99R	225	701	6~8	6.5

※総幅、外径はETRTO規格によるものです。実寸値と異なる場合があります。
※XLは耐荷重性能強化タイプです。

HAKKAPELIITTA® R2

ハッカペリッタアールツー



冬道性能に加え、 快適性と省エネ性を実現

ノキアンが誇る数々の先進テクノロジーを搭載し、凍結路、圧雪路ですぐれたパフォーマンスを発揮します。さらに、低ノイズによる快適性、低い転がり抵抗による低燃費も両立しています。

リム径 **14 15 16 17 18 19 20** 偏平率 **70 65 60 55 50 45 40 35**

偏平率	タイヤサイズ	総幅(mm)	外径(mm)	許容リム	標準リム
20インチ					
35	255/35 R 20 97 R XL	255	686	8.5~10	9
40	245/40 R 20 99 R XL	245	704	8~9.5	8.5
19インチ					
35	245/35 R 19 93 R XL	245	655	8~9.5	8.5
	255/35 R 19 96 R XL	255	660	8.5~10	9
	225/40 R 19 93 R XL	225	663	7.5~9	8
40	245/40 R 19 98 R XL	245	679	8~9.5	8.5
	255/40 R 19 100 R XL	255	687	8.5~10	9
70	155/70 R 19 88 Q XL	155	699	4~5	4.5
18インチ					
40	225/40 R 18 92 R XL	225	637	7.5~9	8
	245/40 R 18 97 R XL	245	653	8~9.5	8.5
	225/45 R 18 95 R XL	225	659	7~8.5	7.5
45	235/45 R 18 98 R XL	235	669	7.5~9	8
	245/45 R 18 100 R XL	245	677	7.5~9	8
50	225/50 R 18 99 R XL	225	683	6~8	7
	245/50 R 18 104 R XL	245	703	7~8.5	7.5
17インチ					
45	215/45 R 17 91 R XL	215	626	7~8	7
	225/45 R 17 94 R XL	225	634	7~8.5	7.5
	235/45 R 17 97 R XL	235	644	7.5~9	8
	205/50 R 17 93 R XL	205	638	5.5~7.5	6.5
50	215/50 R 17 95 R XL	215	648	6~7.5	7
	225/50 R 17 98 R XL	225	658	6~8	7
	235/50 R 17 100 R XL	235	668	6.5~8.5	7.5
	205/55 R 17 95 R XL	205	657	5.5~7.5	6.5
55	215/55 R 17 98 R XL	215	668	6~7.5	7
	225/55 R 17 101 R XL	225	680	6~8	7
	235/55 R 17 103 R XL	235	690	6.5~8.5	7.5

偏平率	タイヤサイズ	総幅(mm)	外径(mm)	許容リム	標準リム
16インチ					
55	195/55 R 16 91 R XL	195	620	5.5~7	6
	205/55 R 16 94 R XL	205	632	5.5~7.5	6.5
	215/55 R 16 97 R XL	215	642	6~7.5	7
	195/60 R 16 93 R XL	195	640	5.5~7	6
60	205/60 R 16 96 R XL	205	652	5.5~7.5	6
	215/60 R 16 99 R XL	215	664	6~7.5	6.5
	225/60 R 16 102 R XL	225	676	6~8	6.5
65	205/65 R 16 99 R XL	205	688	5.5~7.5	6
15インチ					
55	195/55 R 15 89 R XL	195	635	5.5~7	6
	165/60 R 15 81 R XL	165	579	4.5~6	5
60	185/60 R 15 88 R XL	185	603	5~6.5	5.5
	195/60 R 15 92 R XL	195	615	5.5~7	6
	175/65 R 15 88 R XL	175	609	5~6.5	5
65	185/65 R 15 92 R XL	185	621	5~6.5	5.5
	195/65 R 15 95 R XL	195	635	5.5~7	6
14インチ					
65	155/65 R 14 75 R	155	558	4.5~5.5	4.5
	175/65 R 14 86 R XL	175	584	5~6	5

偏平率	タイヤサイズ	総幅(mm)	外径(mm)	許容リム	標準リム
ランフラット					
	225/45 R 18 95 R XL	225	660	7~8.5	7.5
18	245/45 R 18 100 R XL	245	677	7.5~9	8
	245/50 R 18 100 R	245	703	7~8.5	7.5
17	225/45 R 17 91 R	225	634	7~8.5	7.5
	225/55 R 17 97 R	225	680	6~8	7
16	205/60 R 16 92 R	205	652	5.5~7.5	6

※総幅、外径はETRTO規格によるものです。実寸値と異なる場合があります。
※XLは耐荷重性能強化タイプです。



HAKKAPELIITTA® R2 SUV

ハッカペリッタアールツー エスユーブイ



卓越した走破性と強固な 構造をもつSUVスタッドレス

ハッカペリッタR2のすぐれたスタッドレスタイヤ性能を受け継ぎながら、サイドウォールにアラミド材質を使用したSUV専用スタッドレスタイヤです。

リム径 **16 17 18 19 20 21** 偏平率 **70 65 60 55 50 45 40 35**

偏平率	タイヤサイズ	総幅(mm)	外径(mm)	許容リム	標準リム
21インチ					
35	295/35 R 21 107 R XL	295	740	10~11.5	10.5
	265/40 R 21 105 R XL	265	720	8.5~10	9
40	275/40 R 21 107 R XL	275	752	8.5~10.5	9
20インチ					
40	275/40 R 20 106 R XL	275	728	9~11	9.5
45	275/45 R 20 110 R XL	275	756	8.5~10.5	9
	245/50 R 20 106 R XL	245	754	7~8.5	7.5
50	255/50 R 20 109 R XL	255	762	7~9	8
	275/50 R 20 113 R XL	275	784	7.5~9.5	8.5
	285/50 R 20 116 R XL	285	794	8~10	9
19インチ					
50	255/50 R 19 107 R XL	255	739	7~9	8
	265/50 R 19 110 R XL	265	749	7.5~9.5	8.5
	225/55 R 19 103 R XL	225	732	6~8	7
55	235/55 R 19 105 R XL	235	741	6.5~8.5	7.5
	255/55 R 19 111 R XL	255	763	7~9	8
	275/55 R 19 115 R XL	275	785	7.5~9.5	8.5
18インチ					
55	225/55 R 18 102 R XL	225	705	6~8	7
	235/55 R 18 104 R XL	235	715	6.5~8.5	7.5
	255/55 R 18 109 R XL	255	737	7~9	8
60	235/60 R 18 107 R XL	235	739	6.5~8.5	7
	255/60 R 18 112 R XL	255	763	7.5~9.5	8
65	235/65 R 18 110 R XL	235	763	6.5~8.5	7
	255/65 R 18 115 R XL	255	798	7~9	7.5

偏平率	タイヤサイズ	総幅(mm)	外径(mm)	許容リム	標準リム
17インチ					
60	215/60 R 17 100 R XL	215	690	6~7.5	6.5
	225/60 R 17 103 R XL	225	702	6~8	6.5
	225/65 R 17 106 R XL	225	724	6.5~8.5	7
	245/65 R 17 111 R XL	245	750	7~8.5	7
65	255/65 R 17 114 R XL	255	764	7~9	7.5
	265/65 R 17 116 R XL	265	776	7.5~9.5	8
	285/65 R 17 116 R	285	802	8~10	8.5
16インチ					
65	215/65 R 16 102 R XL	215	686	6~7.5	6.5
	215/70 R 16 100 R	215	708	5.5~7	6.5
70	245/70 R 16 111 R XL	245	750	6.5~8	7
	265/70 R 16 112 R	265	778	7~9	8

偏平率	タイヤサイズ	総幅(mm)	外径(mm)	許容リム	標準リム
ランフラット					
19	255/50 R 19 107 R XL	255	739	7~9	8
17	225/60 R 17 99 R	225	702	6~8	6.5

※総幅、外径はETRTO規格によるものです。実寸値と異なる場合があります。
※XLは耐荷重性能強化タイプです。

