

IT'S A BEAUTIFUL JOURNEY

Sometimes we all need to escape our hectic everyday lives to reconnect with ourselves and the people around us. Whether your getaway is up at the mountains or just around the corner from your home, we want to support your passion and give you peace of mind to all your life's journeys.

nokian[®] TYRES

<https://abeshokai.jp/nokian>

ABE SHOKAI
Nokian Tyres
Official Page



Facebook



Twitter



 **阿部商会**

〒101-0053 東京都千代田区神田美土代町3 <http://abeshokai.jp> ユーザー様専用ダイヤル **0800-100-4182**

商品に関するお問い合わせは担当営業所まで ●札幌 011-805-3555 ●仙台 022-288-3915 ●関東 03-3233-2222 ●関東部品 048-614-4445 ●多摩 042-311-0031
●CVパーツ課 03-6861-5777 ●名古屋 0568-76-8551 ●大阪 072-986-9700 ●広島 082-568-2510 ●福岡 092-432-9940

2020.03ABE/RK16000



SUMMER TYRES 2020

ノキアンタイヤ
乗用車・SUV用サマータイヤカタログ
2020 vol.1

nokian[®] TYRES

**nokian
TYRES**

NOKIAN HAKKA®

- Summer Tyres -

ノキアン サマータイヤ
ハッカシリーズ

**PEACE OF MIND
FOR YOUR JOURNEY**

徹底して「安全性」を追求するノキアン・サマータイヤシリーズ

ウインタータイヤの生みの親として知られ、ウインタータイヤで抜群の「安全性」を提供してきたノキアンタイヤ。サマータイヤもそのコンセプトは変わりません。大きな安全マージンを備え、安心して使えるタイヤを目指し、ノキアン・サマータイヤには次のような先進テクノロジーが採用されています。

アラミド・サイドウォールの性能が解るスペシャル動画はこちら >>



**タイヤの交換時期を示す
残溝インジケーター**

ノキアンタイヤの残溝インジケーターは1mm単位で正確に残溝の深さを知らせるシステム。4mm以下になると水適マークが消えて危険を知らせます。



**アラミド・サイドウォール・テクノロジー
(SUV)**

ノキアンSUVタイヤは傷つきやすいサイドウォールにアラミド繊維を使用し、外部からの衝撃に対する耐久性を確保しています。パンクを防ぎ安全に走行することができます。



**タイヤの情報を記録する
インフォメーションエリア**

不適正な空気圧は偏摩耗や燃費悪化の原因となります。ノキアンタイヤはサイドウォールのインフォメーションエリアに空気圧や締めつけトルク、ローテーション位置などを記録することができます。



徹底した耐アクアブレーニング性能

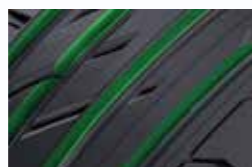
ノキアンタイヤは溝に磨きを入れて撥水性を確保、水はけをよくするポリッシュドグループや、航空工学に基づいたコアンダ効果を取り入れたトレッドデザインを採用し、徹底した耐アクアブレーニング性能を確保しています。



**北欧・ロシア市場向けの
日本の使用環境に適したタイヤ**

ノキアン・ハッカシリーズは、日本と近い速度制限を設けている北欧・ロシア市場向けの商品です。(2020年2月現在)

200km/h以上で走られるドイツ・アウトバーンを想定に剛性を重視するのではなく、安全性を最重要視しながら、静粛性を含めた快適性にも重きを置いています。



静粛性実現のための一例として、ノキアンハッカシリーズには*サイレントグループデザインが採用されています。
* NOKIAN HAKKA BLUE 2 SUVには採用されておりません。

優れた低燃費性能

ノキアン・ハッカシリーズは、高い「安全性」だけでなく「低燃費性能」も重視しています。独自の技術で低い「転がり抵抗」を実現し、燃費の向上・二酸化炭素排出量を低減するのみでなく、軽やかなドライビングフィーリングをお楽しみ頂くことが可能です。



Who is Nokian Tyres?

北欧フィンランド生まれのタイヤメーカー



極寒の地北欧フィンランドで生まれたノキアンタイヤ。1934年に世界初のウインタータイヤを生み出して以来、北欧を中心に、プレミアムタイヤメーカーとして世界中で評価されています。



Ivalo
イヴァロ (テストコース)

Nokia
ノキア (本社)

Helsinki
ヘルシンキ (フィンランド首都)



最新設備のフィンランド、ロシア工場で生産

ノキアンタイヤの生産はフィンランドの本社工場、最新設備の整ったロシア工場で行なわれています。フィンランド、ロシア工場ともに、最新オートメーション・タイヤビルディングマシンも設置され、タイヤの組立が全自動化されています。



**過酷なテストで生み出される
ノキアン・テクノロジー**

ノキアンタイヤの開発は自社のテストコースをはじめ、バーベンプルクなどの外部テストコースで行なわれています。2020年にはサマータイヤ専用の開発拠点としてスペイン・テクノロジーセンターがオープンする予定です。

NOKIAN HAKKA® BLACK 2

- ノキアン ハッカブラック ツー -



ドライ・ウェットのパフォーマンスを高次元で実現
しなやかな乗り心地も兼ね備えた、
ハッカシリーズのUHPタイヤ

- ・理想的なドライグリップで、高性能車のポテンシャルを引き出す
- ・優れたウェットグリップで、安全性も確保
- ・UHPでありながら乗り心地と低燃費性能も兼備
- ・17~21インチをラインナップ

リム径 > 17 | 18 | 19 | 20 | 21 | 偏平率 > 55 | 50 | 45 | 40 | 35 | 30

ターゲット	クルマ	セダン	スポーツカー	ドライバー
				<ul style="list-style-type: none"> ▶ 高性能車にお乗りでパフォーマンスと乗り心地を重視したいドライバー ▶ エコ性能とウェット性能の両立を求めるドライバー ▶ ハンドリングが良く、運転が楽しいタイヤを求めるドライバー

優れたパフォーマンス

トレッドデザイン・コンパウンドを最適化し、均一な接地圧を確保。
優れたハンドリング性能を実現し、高い安全性と運転の楽しさを
両立しています。
開発には、元F1世界チャンピオンのミカ・ハッキネン氏が関わり、
性能を高く評価。
特に優れたハンドリングについて絶賛しています。

ミカ・ハッキネン氏が
ノキアンサマータイヤについて
語る動画はこちら >>



卓越したウェット性能

磨かれ撥水性を高めた、太い3本溝+1本の細溝の「ポリッシュド
グルーブ」で、効率的な排水性能を確保。
専用の「アダプティブ・ハイブリッド・ネットワーク・コンパウンド」
で更にウェット性能を高め、全サイズでヨーロッパのラベリングで
ウェット性能最高評価の「A」を獲得。
雨の日でも安心・安全なドライビングをお楽しみ頂けます。



快適かつ低燃費

パフォーマンスだけでなく日常シーンでの快適性能も重視。
サイレントグルーブや、コンパウンド・ベルトパッケージ、ビード
付近のコンパウンドの改良により、車内に伝わる騒音、振動を
抑えています。
また、「アダプティブ・ハイブリッド・ネットワーク・コンパウンド」
の採用や、構造自体の最適化により低燃費性能を高め、
ハイパフォーマンスタイヤでありながら環境性能・経済性も
兼ね備えたタイヤとなっています。

フラッグシップの証

サイドウォールにノキアン・ハッカシリーズフラッグシップの証である緑色の
プレートを配しています。
ワンポイントアクセントとしてオシャレに足もとを引き立てます。



偏平率	商品コード	タイヤサイズ	メーカー希望小売価格 (税込)	転がり抵抗 性能	ウェット グリップ 性能	総幅 [mm]	外径 [mm]	標準 リム
17インチ								
55	NA430525	225/55 ZR17 101Y XL	¥33,440 (¥30,400)	C	A	233	680	7.0
50	NA430530	225/50 ZR17 98Y XL	¥34,650 (¥31,500)	C	A	233	658	7.0
45	NA430535	225/45 ZR17 94Y XL	¥37,290 (¥33,900)	C	A	225	634	7.5
	NA430538	245/45 ZR17 99Y XL	¥44,550 (¥40,500)	C	A	243	652	8.0
40	NA430548	245/40 ZR17 95Y XL	¥41,910 (¥38,100)	C	A	248	628	8.5
18インチ								
	NA430532	225/50 R18 99W XL	¥37,070 (¥33,700)	C	A	233	683	7.0
50	NA430533	235/50 ZR18 101Y XL	¥38,170 (¥34,700)	C	A	245	693	7.5
	NA430534	245/50 ZR18 100Y	¥40,260 (¥36,600)	C	A	253	703	7.5
45	NA430539	225/45 ZR18 95Y XL	¥39,380 (¥35,800)	C	A	225	659	7.5
	NA430540	235/45 R18 98W XL	¥45,760 (¥41,600)	C	A	236	669	8.0
	NA430541	245/45 ZR18 100Y XL	¥48,180 (¥43,800)	C	A	243	677	8.0
40	NA430543	255/45 ZR18 103Y XL	¥50,600 (¥46,000)	C	A	255	687	8.5
	NA430549	225/40 ZR18 92Y XL	¥48,180 (¥43,800)	C	A	230	637	8.0
	NA430550	235/40 ZR18 95Y XL	¥49,060 (¥44,600)	C	A	241	645	8.5
	NA430551	245/40 ZR18 97Y XL	¥51,590 (¥46,900)	C	A	248	653	8.5
	NA430552	255/40 ZR18 99Y XL	¥58,190 (¥52,900)	C	A	260	661	9

ウェットグリップ性能、転がり抵抗性能はヨーロッパラベリングに基づいた表記です。
日本とヨーロッパのラベリングの違いにつきまして、7ページをご覧ください。

偏平率	商品コード	タイヤサイズ	メーカー希望小売価格 (税込)	転がり抵抗 性能	ウェット グリップ 性能	総幅 [mm]	外径 [mm]	標準 リム
19インチ								
	NA430544	225/45 R19 96W XL	¥46,970 (¥42,700)	C	A	225	685	7.5
45	NA430546	245/45 ZR19 102Y XL	¥51,920 (¥47,200)	C	A	243	703	8.0
	NA430547	255/45 ZR19 104Y XL	¥54,450 (¥49,500)	B	A	255	713	8.5
40	NA430553	225/40 ZR19 93Y XL	¥53,460 (¥48,600)	C	A	230	663	8.0
	NA430555	245/40 ZR19 98Y XL	¥57,420 (¥52,200)	C	A	248	679	8.5
	NA430556	255/40 ZR19 100Y XL	¥58,740 (¥53,400)	C	A	260	687	9
35	NA430558	235/35 ZR19 91Y XL	¥57,970 (¥52,700)	C	A	241	647	8.5
	NA430559	255/35 ZR19 96Y XL	¥62,480 (¥56,800)	C	A	260	661	9
20インチ								
40	NA430557	245/40 ZR20 99Y XL	¥66,110 (¥60,100)	C	A	248	704	8.5
35	NA431293	235/35 R20 92Y XL	¥74,030 (¥67,300)	C	A	241	672	8.5
	NA430705	245/35 ZR20 95Y XL	¥74,030 (¥67,300)	C	A	248	680	8.5
	NA430560	255/35 ZR20 97Y XL	¥76,010 (¥69,100)	C	A	260	686	9
	NA430706	275/35 ZR20 102Y XL	¥79,310 (¥72,100)	C	A	278	700	9.5
30	NA430707	275/30 ZR20 97Y XL	¥83,490 (¥75,900)	C	A	278	674	9.5
21インチ								
35	NA430561	245/35 ZR21 96Y XL	¥76,010 (¥69,100)	C	A	248	705	8.5

※総幅、外径はETRTO規格によるものです。実寸値と異なる場合があります。
※XLは耐荷重性能強化タイプです。
※ウェットグリップ性能、転がり抵抗性能はヨーロッパラベリング

NOKIAN HAKKA® BLUE 2

- ノキアン ハッカブルーツー -

卓越した排水性能とウェットグリップにより 高い安全性を確保

- ・ 日常の安全性能を確保する卓越したウェット性能を発揮
- ・ ヘビーレインコンディションで80km/h走行を許容
- ・ エコ性能と乗り心地の良さを両立
- ・ 15~18インチサイズをラインナップ



モータージャーナリスト齋藤聡氏による
インプレッション動画はこちら>>



リム径 > 15 | 16 | 17 | 18 | 偏平率 > 65 | 60 | 55 | 50 | 45

ターゲット	クルマ	ミニバン	セダン	ドライバー	<ul style="list-style-type: none"> ▶ 通勤や買い物など日常性能を重視するドライバー ▶ 低騒音、コンフォート性を犠牲にしないドライバー ▶ エコ性能とウェット性能の両立を求めるドライバー

ウェット路面に完全対応

ブロックインガイドを設け、高速域でも確実な排水性能を発揮するインナーセクション。

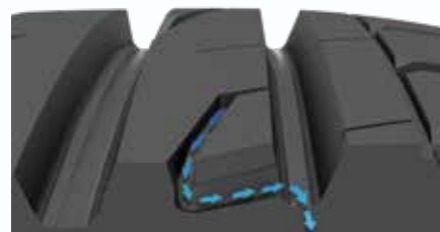
太い4本のセンタリブがアクアプレーニング現象を防止し、速やかに溝の水を排出します。

ドライ路面におけるコーナリンググリップを確保するアウトブロック。正確なハンドリングを実現します。



優れたウェット性能を発揮

ノキアン独自のドライタッチ2サイプはトレッド表面の水を素早く隣接する溝に流し、耐アクアプレーニング性能を向上させています。



排水スピードを速めるコアンダ効果

ブロックインナー部分を面取りすることによるコアンダ効果によって水流を速め、グループから水を迅速に排出します。この「コアンダ効果」は航空機にも使われる先端技術です。



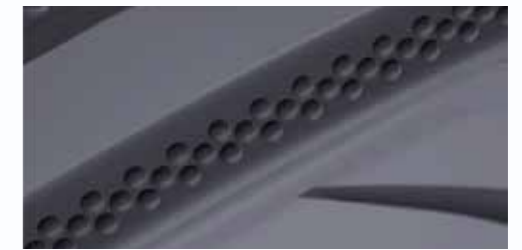
低ノイズと乗り心地を両立

トレッドから車内へ伝わるノイズを軽減するサイレント・サイドウォール、風切り音を抑えるディンプルを配したサイレント・グループの相乗効果で高い静粛性を実現しています。



パターンノイズを抑えるサイレントグループ

縦リブのサイド部にディンプル状の凹みを設けることでタイヤ回転時の空気抵抗を抑え、パターンノイズの発生を抑えます。



偏平率	商品コード	タイヤサイズ	メーカー希望小売価格 (税込)	転がり抵抗性能 (税抜)	ウェットグリップ性能	総幅 [mm]	外径 [mm]	標準リム
15インチ								
65	NA430111	195/65 R15 95V XL	¥17,710 (¥16,100)	B	A	201	635	6.0
55	NA430115	185/55 R15 86V XL	¥19,250 (¥17,500)	B	A	194	585	6.0
50	NA430120	195/50 R15 86V XL	¥20,240 (¥18,400)	B	A	201	577	6.0
16インチ								
65	NA430311	205/65 R16 99V XL	¥23,540 (¥21,400)	B	A	209	672	6.0
	NA430112	205/60 R16 96W XL	¥21,560 (¥19,600)	B	A	209	652	6.0
	NA430320	205/60 R16 92V Flat Run	¥26,180 (¥23,800)	C	A	209	652	6.0
60	NA430113	215/60 R16 99V XL	¥22,660 (¥20,600)	B	A	221	664	6.5
	NA430114	225/60 R16 102V XL	¥23,870 (¥21,700)	B	A	228	676	6.5
55	NA430116	205/55 R16 94V XL	¥23,540 (¥21,400)	B	A	214	632	6.5
	NA430117	215/55 R16 97W XL	¥24,530 (¥22,300)	B	A	226	642	7.0
	NA430118	225/55 R16 99W XL	¥26,180 (¥23,800)	B	A	233	654	7.0
50	NA430121	195/50 R16 88V XL	¥24,970 (¥22,700)	B	A	201	602	6.0

偏平率	商品コード	タイヤサイズ	メーカー希望小売価格 (税込)	転がり抵抗性能 (税抜)	ウェットグリップ性能	総幅 [mm]	外径 [mm]	標準リム
17インチ								
55	NA430119	205/55 R17 95V XL	¥25,960 (¥23,600)	B	A	214	658	6.5
	NA430253	215/55 R17 98W XL	¥26,840 (¥24,400)	B	A	226	668	7.0
	NA430122	205/50 R17 93V XL	¥28,380 (¥25,800)	B	A	214	638	6.5
50	NA430123	215/50 R17 95V XL	¥31,350 (¥28,500)	B	A	226	648	7.0
	NA430124	225/50 R17 98W XL	¥33,000 (¥30,000)	C	A	233	658	7.0
45	NA430126	215/45 R17 91W XL	¥32,010 (¥29,100)	B	A	213	626	7.0
	NA430127	225/45 R17 94V XL	¥34,430 (¥31,300)	C	A	225	634	7.5
18インチ								
50	NA431294	215/50 R18 92V	¥34,540 (¥31,400)	C	A	226	673	7.0

※総幅、外径はETRTO規格によるものです。実寸値と異なる場合があります。
※XLは耐荷重性能強化タイプです。
※ウェットグリップ性能、転がり抵抗性能はヨーロッパラベリング

ウェットグリップ性能、転がり抵抗性能はヨーロッパラベリングに基づいた表記です。日本とヨーロッパのラベリングの違いにつきまして、7ページをご覧ください。

NOKIAN HAKKA® GREEN 2

- ノキアン ハッカグリーンツー -



安全性、快適性、環境性能にこだわった 新世代デイリータイヤ

- ・卓越した排水性能を発揮する先進テクノロジーを搭載
- ・優れた低転がり抵抗によるエコ性能
- ・路面からの衝撃を緩和するサイレント・サイドウォールを採用
- ・14~16インチを中心にラインナップ

リム径 > 13 | 14 | 15 | 16 | 19 | 偏平率 > 70 | 65 | 60 | 55

ターゲット	クルマ	コンパクトカー	ミニバン	ドライバー	通勤や買い物など日常使いのドライバー 雨でも安心なタイヤを求めるドライバー エコ性能とウェット性能を求めるドライバー
-------	-----	---------	------	-------	--

2本のワイヤーを編み込み強度を確保

ハッカシリーズのワイヤーは2本の長繊維を編み込むことで通常より15%強度を増しています。それにより俊敏なハンドリングと低燃費性能の向上を実現しています。

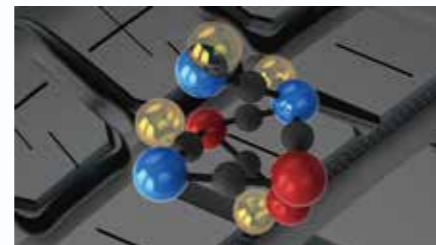


ワイヤーの引張試験
動画はこちら >>



ハッカグリーン ハイブリッドコンパウンド

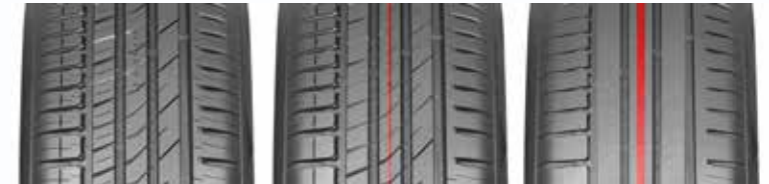
シリカ粒子を配合することにより、路面、気温に合わせてウェットグリップ性能を向上させ、パイン油、菜種油を加えたことにより転がり抵抗が軽減され燃費が向上しています。



※ ドライビングセーフティ インジケーター により安全性を追求

残溝が3mmになると赤いゴムが見え始め、溝が減るごとに赤いゴムの見える面積が広くなり危険を知らせます。

※ NOKIAN HAKKA GREEN 2 AA のみ採用



モータージャーナリスト 齋藤聡氏による
インプレッション動画はこちら >>



日本では低燃費性能はAAA~Cまでランクされますが、ヨーロッパではA~Fに分けられています。また、日本でのウェット性能aはヨーロッパでAに該当します。NOKIAN HAKKA GREEN 2 AAはヨーロッパラベリングでそれぞれ最高ランクに位置づけられています。

転がり抵抗、ウェット性能を示す日欧ラベリングの違い

● 燃費性能ラベリング

転がり抵抗値	ヨーロッパ	日本
RRC < 6.5	A	AAA
6.6 < RRC < 7.7	B	AA
7.8 < RRC < 9.0	C	A
9.1 < RRC < 10.5	E	B
10.6 < RRC < 12.0	F	C

● ウェット性能ラベリング

ウェットグリップ	ヨーロッパ	日本
1.55 < G	A	a
1.40 < G < 1.54	B	b
1.25 < G < 1.39	C	c
1.10 < G < 1.24	E	d
G < 1.09	F	

偏平率	商品コード	タイヤサイズ	メーカー希望小売価格 (税込)	転がり抵抗 (税抜)	ウェット グリップ 性能	総幅 (mm)	外径 (mm)	標準 リム
13 インチ								
70	NA429732	175/70 R13 82T	¥9,020 (¥8,200)	C	B	177	576	5.0
14 インチ								
	NA429733	165/70 R14 81T	¥11,000 (¥10,000)	C	B	170	588	5.0
70	NA429734	175/70 R14 88T XL	¥11,990 (¥10,900)	B	B	177	602	5.0
	NA429735	185/70 R14 88T	¥13,420 (¥12,200)	C	B	189	616	5.5
	NA429736	155/65 R14 75T	¥10,780 (¥9,800)	C	B	157	558	4.5
65	NA429737	175/65 R14 86T XL	¥12,540 (¥11,400)	B	B	177	584	5.0
	NA429738	185/65 R14 86H	¥13,750 (¥12,500)	B	B	189	596	5.5
60	NA429743	185/60 R14 82H	¥14,630 (¥13,300)	C	A	189	578	5.5
15 インチ								
	NA429739	175/65 R15 84H	¥13,970 (¥12,700)	C	B	177	609	5.0
	NA429740	185/65 R15 92H XL	¥15,510 (¥14,100)	B	A	189	621	5.5
65	NA429783	185/65 R15 92H XL AA	¥17,820 (¥16,200)	A	A	189	621	5.5
	NA429784	195/65 R15 95H XL AA	¥20,020 (¥18,200)	A	A	201	635	6.0
	NA429742	205/65 R15 99H XL	¥19,030 (¥17,300)	B	B	209	647	6.0
	NA429744	165/60 R15 77H	¥14,190 (¥12,900)	C	B	170	579	5.0
	NA429745	185/60 R15 88H XL	¥16,610 (¥15,100)	B	B	189	603	5.5
60	NA429785	185/60 R15 88H XL AA	¥19,140 (¥17,400)	A	A	189	603	5.5
	NA429746	195/60 R15 88H	¥17,490 (¥15,900)	B	B	201	615	6.0
55	NA429750	195/55 R15 89V XL	¥17,050 (¥15,500)	B	B	201	595	6.0

偏平率	商品コード	タイヤサイズ	メーカー希望小売価格 (税込)	転がり抵抗 (税抜)	ウェット グリップ 性能	総幅 (mm)	外径 (mm)	標準 リム
16 インチ								
	NA429747	195/60 R16 93H XL	¥18,480 (¥16,800)	B	B	201	640	6.0
60	NA429748	205/60 R16 96V XL	¥20,350 (¥18,500)	B	B	209	652	6.0
	NA429749	215/60 R16 99V XL AA	¥23,430 (¥21,300)	A	A	221	664	6.5
	NA429751	195/55 R16 91H XL	¥21,010 (¥19,100)	B	B	201	620	6.0
55	NA429752	205/55 R16 94H XL	¥22,550 (¥20,500)	B	A	214	632	6.5
	NA429786	205/55 R16 94V XL AA	¥25,960 (¥23,600)	A	A	214	632	6.5
	NA429754	215/55 R16 97V XL	¥23,430 (¥21,300)	B	B	226	642	7.0
19 インチ								
70	NA430254	155/70 R19 88Q XL	¥26,730 (¥24,300)	B	A	157	701	4.5

※総幅、外径はETRTO規格によるものです。実寸値と異なる場合があります。
※XLは耐荷重性能強化タイプです。
※ウェットグリップ性能、転がり抵抗性能はヨーロッパラベリング

ウェットグリップ性能、転がり抵抗性能はヨーロッパラベリングに基づいた表記です。日本とヨーロッパのラベリングの違いにつきまして、左ページをご覧ください。

NOKIAN HAKKA® BLACK 2 SUV


- ノキアン ハッカブラックツー エスユービー -



高性能SUV向けにチューニングされた
ハイパフォーマンスSUVタイヤ
高安全性、ハンドリングに加え、快適性も重視

- ・ 高速安定性、ウェット性を高次元のバランスで実現
- ・ 幅広い天候対応性をもつSUV専用コンパウンド
- ・ アラミド・サイドウォールを採用し、耐パンク性能を向上
- ・ 18~21インチのワイドラインナップ

リム径 > 18 | 19 | 20 | 21 | 偏平率 > 65 | 60 | 55 | 50 | 45 | 40 | 35

ターゲット	クルマ	▶ 高性能大型SUV	▶ 通勤や買い物など日常性能を重視するドライバー
			▶ 低騒音、コンフォート性を犠牲にしないドライバー
			▶ エコ性能とウェット性能の両立を求めるドライバー

パンクを防止するアラミドサイドウォール

BLACK 2 SUVのサイドウォール・コンパウンドはアラミドが配合され、卓越した強靭性を発揮します。衝撃に強く耐パンク性に優れています。



アラミド・サイドウォールの性能が解るスペシャル動画はこちら >>>



高剛性クリンチゴムにより操縦安定性を向上させ、ロードノイズを軽減。



ビード部に剛性の高いクリンチゴムを使用し走行時の負荷を抑え、操縦安定性を向上させています。また、乗り心地の向上にも寄与しています。

トレッド、フルキャップ、ベースコンパウンドの3層構造ダイナミックグリップコンセプト



コンパウンドにマルチレイヤード構造を採用し、高いハンドリング性能と耐久性を実現。接地圧の均一化により高いドライ性能と均一な摩耗性を実現しています。

パターンノイズを抑えるサイレントグループ

サイド部のディンプル状の凹みがタイヤ回転時の空気抵抗を抑え、パターンノイズの発生を抑えます。



フラッグシップの証

サイドウォールにノキアン・ハッカシリーズフラッグシップの証である緑色のプレートが配されています。ワンポイントアクセントとしてオシャレに足もとを引き立てます。



偏平率	商品コード	タイヤサイズ	メーカー希望小売価格 (税込)	転がり抵抗 性能	ウェットグリップ 性能	総幅 [mm]	外径 [mm]	標準 リム
18 インチ								
65	NA430760	235/65 R18 110W XL	¥38,060 (¥34,600)	B	A	240	763	7.0
60	NA430564	255/60 R18 112V XL	¥38,610 (¥35,100)	C	A	260	763	7.5
55	NA430565	255/55 ZR18 109Y XL	¥41,140 (¥37,400)	C	A	265	737	8.0
19 インチ								
	NA430566	235/55 R19 105W XL	¥39,820 (¥36,200)	C	A	245	741	7.5
	NA430567	245/55 R19 103V	¥40,150 (¥36,500)	C	A	253	753	7.5
55	NA430568	255/55 R19 111W XL	¥43,780 (¥39,800)	C	A	265	763	8.0
	NA430569	275/55 R19 111W	¥50,600 (¥46,000)	C	A	284	785	8.5
	NA430571	235/50 R19 99V	¥42,130 (¥38,300)	C	A	245	719	7.5
50	NA430572	255/50 R19 107W XL	¥45,760 (¥41,600)	C	A	265	739	8.0
	NA430573	265/50 ZR19 110Y XL	¥46,420 (¥42,200)	C	A	277	749	8.5

偏平率	商品コード	タイヤサイズ	メーカー希望小売価格 (税込)	転がり抵抗 性能	ウェットグリップ 性能	総幅 [mm]	外径 [mm]	標準 リム
20 インチ								
55	NA430570	235/55 ZR20 102Y	¥42,350 (¥38,500)	C	A	245	766	7.5
	NA430709	255/50 ZR20 109Y XL	¥49,610 (¥45,100)	C	A	265	764	8.0
	NA430574	265/50 R20 111W XL	¥51,480 (¥46,800)	C	A	277	774	8.5
50	NA430575	275/50 R20 113W XL	¥53,350 (¥48,500)	C	A	284	784	8.5
	NA430576	285/50 R20 116W XL	¥55,330 (¥50,300)	C	A	297	794	9.0
	NA430577	255/45 ZR20 105Y XL	¥59,840 (¥54,400)	C	A	255	738	8.5
45	NA430578	265/45 ZR20 108Y XL	¥61,050 (¥55,500)	C	A	266	746	9.0
	NA430579	275/45 ZR20 110Y XL	¥63,470 (¥57,700)	C	A	273	756	9.0
	NA430581	275/40 ZR20 106Y XL	¥74,690 (¥67,900)	C	A	278	728	9.5
40	NA430582	295/40 ZR20 110Y XL	¥65,780 (¥59,800)	C	A	301	744	10.5
21 インチ								
45	NA430708	275/45 ZR21 110Y XL	¥78,430 (¥71,300)	C	A	273	781	9.0
	NA430710	265/40 ZR21 105Y XL	¥70,950 (¥64,500)	C	A	271	745	9.5
40	NA430584	295/40 ZR21 111Y XL	¥88,880 (¥80,800)	C	A	301	769	10.5
35	NA430585	295/35 ZR21 107Y XL	¥93,280 (¥84,800)	C	A	301	739	10.5

ウェットグリップ性能、転がり抵抗性能はヨーロッパラベリングに基づいた表記です。日本とヨーロッパのラベリングの違いにつきまして、7ページをご覧ください。

※総幅、外径はETRTO規格によるものです。実寸値と異なる場合があります。
※XLは耐荷重性能強化タイプです。
※ウェットグリップ性能、転がり抵抗性能はヨーロッパラベリング



モータージャーナリスト 齋藤聡氏による
インプレッション動画はこちら >>>



NOKIAN HAKKA® BLUE 2 SUV

- ノキアン ハッカブルー ツー エスユービー -

ウェット性能に優れ、
雨天でも安全を確保するSUVタイヤ
高い次元の性能バランスを実現する
左右非対称トレッドパターン

- ・ 小型～ミッドサイズSUVに対応する性能バランス
- ・ 高速ドライ走行からヘビーウェットまで幅広く対応
- ・ 水準を超えるコンフォート性と省燃費
- ・ 16～19インチサイズをラインナップ



リム径 > 16 | 17 | 18 | 19 | 偏平率 > 70 | 65 | 60 | 55

ターゲット	クルマ	▶ ミッドサイズSUV	▶ SUVに低コンフォート性能を求めるドライバー
			▶ 高速安定性、ドライグリップを求めるドライバー
			▶ ドライ性能とウェット性能の両立を求めるドライバー

パンクを防止するアラミドサイドウォール

BLUE 2 SUVのサイドウォール・コンパウンドはアラミドが配合され、卓越した強靭性を発揮します。衝撃に強く耐パンク性にも優れています。



アラミド・サイドウォールの性能が解る
スペシャル動画はこちら >>



ブロックからの排水を促進するDRY TOUCH

トレッドからの排水を促進するためハッカブルー2 SUVには水路の働きをするサクシジョンサイズが刻まれています。



小石、泥を排出する ストーンエジェクター

ハッカブルー2SUVは、溝に詰まった小石や泥などを速やかに排出するためグルーブの底に突起を設けています。



あらゆる天候で安全性を確保

オールテレインクローズで柔らかい路面でも大きなグリップ力を発揮。ストーンエジェクターによってグルーブ内に石が詰まる現象を防止し、アラミドサイドウォールにより衝撃にも耐える強靭性を発揮します。



SUVタイヤとして卓越した快適性

サイレントサイドウォールテクノロジーによる静粛性。新・クリンチコンパウンドによりホイールから伝わるロードノイズを軽減する等、SUVタイヤでありながら快適性も重視しています。



扁平率	商品コード	タイヤサイズ	メーカー希望小売価格 (税込)	メーカー希望小売価格 (税抜)	転がり 抵抗 性能	ウェット グリップ 性能	総幅 [mm]	外径 [mm]	標準 リム
16インチ									
	NA430339	215/70 R 16 100H	¥21,120	(¥19,200)	C	A	221	708	6.5
70	NA430340	225/70 R 16 103H	¥22,770	(¥20,700)	C	B	228	722	6.5
	NA430341	245/70 R 16 111H XL	¥25,960	(¥23,600)	C	A	248	750	7.0
65	NA430342	215/65 R 16 102V XL	¥26,730	(¥24,300)	C	A	221	686	6.5
17インチ									
	NA430343	215/65 R 17 103H XL	¥30,030	(¥27,300)	C	A	221	712	6.5
	NA430344	225/65 R 17 106H XL	¥31,460	(¥28,600)	C	A	228	724	6.5
65	NA430345	235/65 R 17 108H XL	¥34,210	(¥31,100)	C	A	240	738	7.0
	NA430346	245/65 R 17 111H XL	¥31,240	(¥28,400)	C	A	248	750	7.0
	NA430347	255/65 R 17 114H XL	¥35,640	(¥32,400)	C	A	260	764	7.5
	NA430348	265/65 R 17 116H XL	¥32,340	(¥29,400)	B	B	272	776	8.0
60	NA430349	215/60 R 17 100H XL	¥30,470	(¥27,700)	C	A	221	690	6.5
	NA430350	225/60 R 17 103V XL	¥32,010	(¥29,100)	C	A	228	702	6.5
55	NA430355	235/55 R 17 103V XL	¥35,090	(¥31,900)	C	A	245	690	7.5

ウェットグリップ性能、転がり抵抗性能はヨーロッパラベリングに基づいた表記です。日本とヨーロッパのラベリングの違いにつきまして、7ページをご覧ください。

扁平率	商品コード	タイヤサイズ	メーカー希望小売価格 (税込)	メーカー希望小売価格 (税抜)	転がり 抵抗 性能	ウェット グリップ 性能	総幅 [mm]	外径 [mm]	標準 リム
18インチ									
	NA430351	225/60 R 18 104H XL	¥34,980	(¥31,800)	C	B	228	727	6.5
60	NA430352	235/60 R 18 107H XL	¥35,750	(¥32,500)	C	A	240	739	7.0
	NA430353	265/60 R 18 110V	¥40,370	(¥36,700)	C	A	272	775	8.0
	NA430354	285/60 R 18 116V	¥43,010	(¥39,100)	C	B	292	799	8.5
	NA430356	215/55 R 18 99V XL	¥33,990	(¥30,900)	C	A	226	693	7.0
55	NA430357	225/55 R 18 98V	¥36,190	(¥32,900)	C	A	233	705	7.0
	NA430358	235/55 R 18 100V	¥37,400	(¥34,000)	C	A	245	715	7.5
19インチ									
55	NA430359	225/55 R 19 103V XL	¥38,170	(¥34,700)	C	A	233	731	7.0

※総幅、外径はETRTO規格によるものです。実寸値と異なる場合があります。
※XLは耐荷重性能強化タイプです。
※ウェットグリップ性能、転がり抵抗性能はヨーロッパラベリング



モータージャーナリスト齋藤聡氏による
インプレッション動画はこちら >>



