

タイヤサイズの見方

インチ表示

タイヤ幅(インチ)	ラジアル構造	リム径(インチ)	チューブレス	荷重指数	速度記号
14.9	R	28	TL	128(1800kg)	A8(40km/h)

メトリック表示

タイヤ幅(ミリ)	扁平率	ラジアル構造	リム径(インチ)	チューブレス	荷重指数	速度記号
490	/65	R	28	TL	136(2240kg)	A8(40km/h)

荷重指数

荷重指数	1 輪当たりの荷重	荷重指数	1 輪当たりの荷重
100	800	140	2500
101	825	141	2575
102	850	142	2650
103	875	143	2725
104	900	144	2800
105	925	145	2900
106	950	146	3000
107	975	147	3075
108	1000	148	3150
109	1030	149	3250
110	1060	150	3350
111	1090	151	3450
112	1120	152	3550
113	1150	153	3650
114	1180	154	3750
115	1215	155	3875
116	1250	156	4000
117	1285	157	4125
118	1320	158	4250
119	1360	159	4375
120	1400	160	4500
121	1450	161	4625
122	1500	162	4750
123	1550	163	4875
124	1600	164	5000
125	1650	165	5150
126	1700	166	5300
127	1750	167	5450
128	1800	168	5600
129	1850	169	5800
130	1900	170	6000
131	1950	171	6150
132	2000	172	6300
133	2060	173	6500
134	2120	174	6700
135	2180	175	6900
136	2240	176	7100
137	2300	177	7300
138	2360	178	7500
139	2430	179	7750

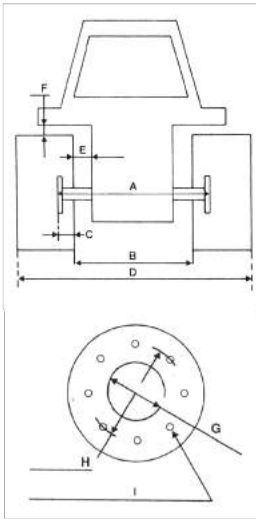
スピードシンボル

速度記号	許容速度(km/h)
A2	10
A4	20
A6	30
A8	40
B	50
C	60
D	65
E	70
F	80
G	90
J	100
K	110

トレルボーグタイヤ互換表

Standard series	Standard series/80-/85	Wide series/75-/70	Extra large series/65-/60	Narrow series/95	TWIN TRACTOR		
					/45-/50	/55	/60-/55
6.50-16		260/70R16					
9.0/75-16		260/70R16					
7.50-16	250/80-16	280/70R16					
8.25-16		280/70R16					
7.50-18	250/80-18	280/70R18					
7.50R20						400/55-17.5	
9.50R20	260/80R20	300/70R20					
11.2R20	280/85R20	320/70R20					
12.4R20	320/85R20	360/70R20					360/60-24
11.2R24	280/85R24	320/70R24					
12.4R24	320/85R24	360/70R24	420/65R24		600/50-22.5		400/60-26.5
13.6R24	340/85R24	380/70R24	440/65R24				
14.9R24	380/85R24	420/70R24	480/65R24	230/95R32			500/60-26.5
16.9R24	420/85R24	480/70R24	540/65R24	270/95R32	710/45-26.5	600/55-26.5	
16.9R26		480/70R26					
11.2R28	280/85R28	320/70R28					
12.4R28	320/85R28	360/70R28		230/95R32			500/60-26.5
13.6R28	340/85R28	380/70R28	440/65R28	270/95R32			600/55-26.5
14.9R28	380/85R28	420/70R28	480/65R28	230/95R36			
16.9R28	420/85R28	480/70R28	540/65R28			600/55-30.5	
14.9R30	380/85R30	420/70R30				600/55-30.5	
16.9R30	420/85R30	480/70R30	540/65R30 600/65R28		750/45-30.5		600/60-30.5
18.4R30	460/85R30	520/70R30 600/70R28		210/95R44	750/50-30.5		
14.9R34	380/85R34						
16.9R34	420/85R34	480/70R34 600/70R30	540/65R34 710/60R30	230/95R44			
18.4R34	460/85R34	520/70R34	600/65R34		800/50-34	600/55-30.5 710/55-34	
20.8-34			710/60R34				
13.6R36	340/85R36			210/95R44			
12.4R38	320/85R38						
13.6R38	340/85R38						
14.9R38	380/85R38			270/95R44			
16.9R38	420/85R38	480/70R38 600/70R34	540/65R38	230/95R48			600/60-38
18.4R38	460/85R38	520/70R38	600/65R38 710/60R34	270/95R48 300/95R46			600/60-38
20.8R38	520/85R38	580/70R38	650/65R38 600/65R42		850/50-38		710/65-38 900/60-32
18.4R42	480/80R42		600/65R42				
20.8R42	520/85R42	580/70R42 620/70R42 650/75R38 710/70R38	650/65R42 900/60R38			850/55-42	750/65-38 850/60-38
18.4R46	480/80R46						
20.8R46	650/85R38	710/70R42 800/70R38					
		710/75R42	900/60R42				

■ タイヤ・ホイールマッチングデータ



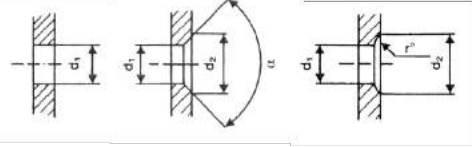
御社名	
住所	
担当部署	担当者
tel	fax

型式	
メーカー	
モデル	年式
4輪駆動ギヤレシオ	

	前輪	後輪
標準装着タイヤサイズ		
軸重(kg)		
A: ハブ間寸法(mm)		
B: 左右タイヤ内寸法(mm)		
C: ハブとタイヤ内側寸法(mm)		
D: 左右タイヤの全幅(mm)		
E: タイヤ内側のクリアランス(mm)		
F: タイヤ上部のクリアランス(mm)		
G: ハブホール寸法(mm)		
H: ハブボルト穴ピッチ寸法(mm)		
I: ハブボルト穴数		

ハブボルト穴の形状と寸法

ストレートタイプ テーパータイプ 球面タイプ



	d ₁ mm	d ₂ mm	r	α
ストレートタイプ				
テーパータイプ				
球面タイプ				