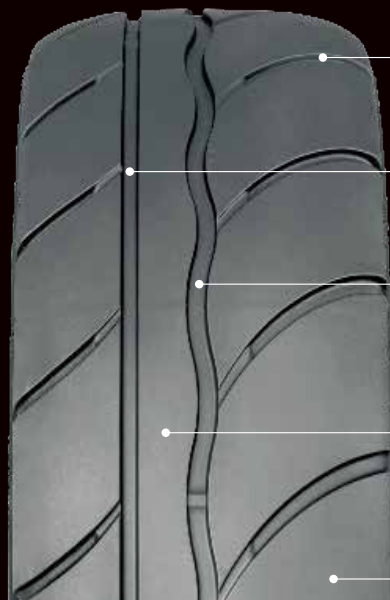


新パターン

サーキット走行向けウルトラハイグリップタイヤ **SX-R**

販売開始のご案内

この度、株式会社阿部商会(代表取締役:阿部文保)より、
GT Radialタイヤの新製品のハイパフォーマンスタイヤ「SX-R」を発売いたします。
SX-Rは主にサーキットでの使用を考えて開発された、ウルトラハイグリップタイヤです。
本案内をもって、販売開始とさせていただきます。



ワイドなショルダーブロック

優れたコーナリンググリップを発揮

ワイドなセンターリブ

ストレートラインでのパフォーマンスを向上

カーブグループウォール

正確なコーナリングを実現

レースグレードの先進的な キャッププライを採用

最大限のトラクションを発揮

高性能スチレンレーシング コンパウンドを採用

タイヤが高温になった際の安定性の確保

No.	Pattern	Size	Road Index	Speed Range	Tread wear
GT-B656	SX-R	195/50 R15	82	W	140
GT-B722	SX-R	215/45 R17	87	W	140
GT-B723	SX-R	235/45 R17	94	W	140
GT-B724	SX-R	245/40 R17	91	W	140
GT-B725	SX-R	265/35 R18 XL	97	W	140



担当者からのコメント

SX-Rは主にサーキットでの使用を考えて、開発されました。高速域での車両を止めるグリップパワー、縦のグリップを強化しタイムを出すために開発されました。多少のウェット路面にも対応するために縦に2本ある太いグループを配置し、アウター・インナーに帯状に施した太いグループで排水性を高めます。センターの太いブロックでブレーキ・ハンドリング性を高め、アウターの大きなブロックもコーナリング性能を高めます。TreadWearは140ですので、柔らかいコンパウンドを採用しておりますが、最新のコンパウンドテクノロジーを採用し、耐摩耗性も向上しております。一度サーキットでお試ください。