



会社案内 2024

株式会社 阿部商会

# ご挨拶

1948年（昭和23年）神田の地にて、自動車部品商として歩みを始めた株式会社阿部商会は、お陰さまで2021年、創業73周年を迎えさせて頂くことができました。

この歴史は、創業以来私たちをご支持いただいた多くのお客さまやお取引先さま、諸先輩や社員のみなさまのおかげであることは言うまでもありません。

自動車文化の発展に貢献し続けていくことは、私たちの創業以来の使命と心得ております。

ただ単に商品を守るだけの企業に存在意義はありません。

どんなに時代が変わろうと、何よりお客さまの気持ちを大切にします。

それができてこそ、これからも必要とされる会社であると信じています。

次世代の人たちも胸を張って誇れるようなビジネスと地域への貢献をしていきたい。

この思いはひとえに「みなさまが満足を得られる企業でありたい」という私の願いでもあります。



株式会社 阿部商会  
代表取締役社長 阿部 文保

# 経営理念および行動

Management Philosophy & Code of conducts

## 経営理念

- (1) 私たちは、一人一人が会社の柱となり、顧客そして阿部商会社員、家族、皆が満足を得られるような企業を目指します。
- (2) 社会の一員としての責任、存続することに意義を感じ、強き企業を目指します。
- (3) 世界の自動車関連商品を通じて、日本のモータリゼーション文化を更に豊かにし、地域に貢献します。

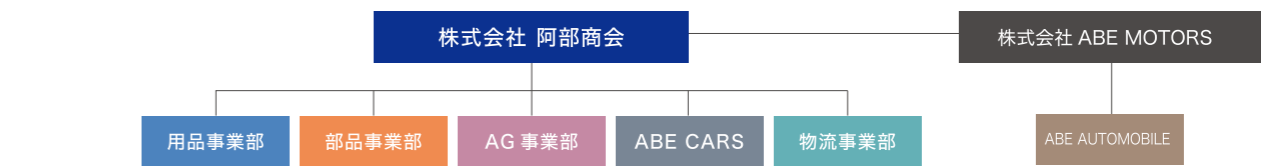
## 行動指針

経営理念を達成するため、次のことを実行します。

- (1) 常に感謝の心を持ち続けます。
- (2) 目標を掲げ、失敗や変化を恐れず、行動します。
- (3) 危機意識を持ち続けます。
- (4) コスト意識を持ち、常に考え、比較しながら行動します。
- (5) 個人プレーに頼らず、チームでの成果を求めます。
- (6) 一人の社会人としてコンプライアンスを遵守します。
- (7) オール阿部グループで、シンプル且つスピーディーな組織運営を行います。

# 会社概要 / 経営財務 / 会社組織 / 主要取引先

商号	株式会社 阿部商会	(単位：千円)		(単位：千円)	
		従業員数	売上高	売上高	売上高
65期	平成24年度	164人	9,504,818	49期	6,660,035
66期	平成25年度	171人	10,774,505	50期	7,607,164
67期	平成26年度	184人	10,949,012	51期	7,479,853
68期	平成27年度	177人	11,368,383	52期	7,877,839
69期	平成28年度	181人	11,503,760	53期	8,836,576
70期	平成29年度	193人	12,145,890	54期	9,173,247
71期	平成30年度	201人	12,622,102	55期	9,147,699
72期	令和1年度	201人	12,671,195	56期	9,078,559
73期	令和2年度	202人	12,917,530	57期	10,234,539
74期	令和3年度	207人	14,365,000	58期	10,945,995
75期	令和4年度	202人	15,150,000	59期	14,236,262
				60期	15,042,590



主要取引先	【自動車メーカー】	【自動車パーツ販売会社】	住友ゴム工業株式会社 株式会社オートバックスセブン 株式会社イエローハット トヨタモビリティパーツ株式会社 スバルテクニカインターナショナル株式会社 スバル用品株式会社 株式会社ヤナセオートシステムズ ブリヂストンリテールジャパン株式会社 株式会社ワイエフシー	日本ニューホーランド株式会社 ホクレン農業協同組合連合会 株式会社やまびこ ヤンマーグローバルCS株式会社 【その他の分野】 千博産業株式会社 コストコホールセールジャパン株式会社 株式会社バンザイ ※順不同、敬称は省略させていただきます。
【自動車メーカー】 ピー・エム・ダブリュ株式会社 ジャガー・ランドローバー・ジャパン株式会社 ボルボ・カー・ジャパン株式会社 ゼネラルモーターズ・ジャパン株式会社 メルセデス・ベンツ日本株式会社 日産自動車株式会社 マツダ株式会社	【自動車パーツ販売会社】 株式会社オートバックスセブン 株式会社イエローハット トヨタモビリティパーツ株式会社 スバルテクニカインターナショナル株式会社 スバル用品株式会社 株式会社ヤナセオートシステムズ ブリヂストンリテールジャパン株式会社 株式会社ワイエフシー	住友ゴム工業株式会社 株式会社オートバックスセブン 株式会社イエローハット 株式会社ホリ・コーポレーション 株式会社ナヴィック 【農業・建設・産業機械関連】 関東鉄工株式会社 日本キャタピラー合同会社 株式会社タカキタ	日本ニューホーランド株式会社 ホクレン農業協同組合連合会 株式会社やまびこ ヤンマーグローバルCS株式会社 【その他の分野】 千博産業株式会社 コストコホールセールジャパン株式会社 株式会社バンザイ ※順不同、敬称は省略させていただきます。	

# あゆみ

Company history

<p><b>1948</b></p>  <p>創業者、阿部文治により東京・神田に、株式会社阿部商会設立。来たるべきクルマ社会を見据えて第一歩を踏み出す。</p>	<p><b>1997</b></p>  <p>イタリアの新鋭ホイールブランド、MAK社の販売権を獲得。</p>	<p><b>2017</b></p>  <p>プレミアムカーメーカーにも冬用タイヤとして採用されるなど、特にウィンタータイヤで世界的に高く評価される、ノキアンタイヤの取り扱いを開始。</p>
<p><b>1961</b></p>  <p>阿部商会の基盤となった部品販売部門は、GM純正品ACデルコの販売権を獲得。大いなる飛躍を遂げることになる。</p>	<p><b>2005</b></p>  <p>あらゆる種類のオフ・ハイファイ・タイヤ（バイアス構造）をラインナップする、BKT製品の取り扱いを開始。</p>	<p><b>2018</b></p>  <p>70年にわたる自動車用部品総合商社の経験に基いた、北米車の並行輸入販売を中心としたABE CARS Tama Garage開店。</p>
<p><b>1964</b></p>  <p>1964年、英国車トリアンプの日本総輸入元として、ABE MOTORSがスタート。1982年からはBMWジャパンの正規代理店となる。</p>	<p><b>2007</b></p>  <p>世界中で高い人気の、カーキャリア、ルーフボックス、キャリアアクセサリーをラインナップする、THULEの日本総輸入元となる。</p>	<p><b>2020</b></p>  <p>Abe Motors GroupにAbe Motorsに続き、新たにBMW・MINI正規ディーラーMotoren Meguroが発足しました。</p>
<p><b>1971</b></p>  <p>イタリアの名門ブランド、ピレリタイヤの独占販売権を獲得により、用品、機械等の輸入も開始。全国販売網も確立させる。</p>	<p><b>2009</b></p>  <p>ヨーロッパ最大、顧客満足度NO.1 スポーツマフラーメーカーブランド、REMUSの取り扱いを開始。</p>	<p><b>2022</b></p>  <p>株式会社阿部モータースと株式会社Motoren Meguroを合併。株式会社阿部モータースは株式会社 ABE MOTORS に社名変更しました。</p>
<p><b>1978</b></p>  <p>サスペンション技術で他社の指標となるトップブランド、ビルシュタインの販売権を取得</p>  <p>ドイツで'69年に創業したホイール大手の老舗メーカー、ATSの販売権を取得。</p>	<p><b>2014</b></p>  <p>モーターススポーツ界でも活躍する、サスペンションメーカー、アイパハの取り扱いを開始。</p>  <p>埼玉物流センター開業</p>	

# 世界の一流品を日本へ

Global Network

阿部商会では、直輸入・直販といった業界唯一のネットワークを最大限に活かし、アフターマーケットで求められるパーツを、ヨーロッパ・アメリカ・アジアなど世界中から確実かつスピーディにお届けいたします。



# 情報ネットワーク

ABE Information Network

阿部商会では、広告やソーシャルメディアを最大限に活用し、世界の取引メーカーからの最新トレンドをマーケットへ発信。日本の販売店様、エンドユーザーの要望を世界の取引メーカーへ、迅速にフィードバックできるのも最大の強みとなっています。



# 阿部商会の取り扱いグループ

Products Group

<b>グレードアップパーツ</b> <p>ショックアブソーバー、エグゾーストマフラー、Miniチューニングパーツ等のグループ</p>	<b>ホイール&amp;タイヤ</b> <p>アルミホイール、ホイールロックナット、スペーサー等のグループ</p>	<b>アクティブライフパーツ</b> <p>カーキャリア、フロアマット等のグループ</p>	<b>ライティング&amp;アクセサリ</b> <p>HIDやテイルライト、LEDなど、ライティングドレスアップのグループ</p>
<b>オイル&amp;バッテリー</b> <p>エンジンオイル、バッテリー等メンテナンスのグループ</p>	<b>AGE(ガレージエキップメント)</b> <p>タイヤチェンジャー・バルancer、リフト等の自動車整備関連のグループ</p>	<b>欧州車・北米車パーツ</b> <p>欧州車、北米車を中心としたメンテナンスに必要な消耗パーツ関連のグループ</p>	<b>農機・建機パーツ</b> <p>トレルボルグやBKT等、農機用タイヤやパーツのグループ</p>
<b>フロキス タクシーパーツ</b> <p>グッドクオリティー&amp;ローコスト 阿部商会オリジナルタクシーパーツ</p>	<b>BIOREM</b> <p>環境浄化技術を活用した米国発の画期的なクリーニングブランド</p>	<b>ABE CARS Tama Garage</b> <p>阿部商会が手がける北米車を中心とした自動車販売店</p>	<b>ABE MOTORS Group</b> <p>BMW/MINI 正規ディーラー</p>

# 日本全国、受注から発送までスピーディーな物流システム

阿部商会は、日本全国に広がる営業所や物流センターにより、スピーディーな物流システムが整っており、専用ダイヤルで承ったご注文は、最寄りの物流センターからすぐに発送可能です。お待たせすることなく商品をお届けいたします。



# 主な取り扱いブランド

Brands

 <p>ビルシュタイン</p>	<p>長年にわたりモータースポーツに輝かしい歴史を刻み、その経験と技術は市販車へと展開。高度な技術力による信頼性と耐久性は世界の自動車メーカーがトップモデルのパートナーとしてビルシュタインを選択しています。</p>	 <p>ノキアンタイヤ</p>	<p>ノキアンタイヤは、1934年に世界で初めてのウィンタータイヤを生み出したタイヤメーカー。プレミアムカーメーカーにも冬用タイヤとして採用される等、特にウィンタータイヤで世界的に高く評価されています。</p>
 <p>アイバハ</p>	<p>長年のノウハウ、高い技術力、厳しい品質管理が評価され、世界のプレミアムカーメーカーに純正スプリングを供給しています。モータースポーツ界での活躍も自覚ましく、トップブランドとしてアイバハは高く評価されています。</p>	 <p>Giti / GTラジアル</p>	<p>Giti / GTラジアルは、世界各国の自動車メーカーとの連携や補修市場のニーズに幅広く対応するグローバル・タイヤメーカー・グループで、2020年世界タイヤ販売ランキング12位のタイヤメーカーです。</p>
 <p>レムス</p>	<p>1990年設立当初より一貫してユーザーの要望を重視した高品質なマフラーを製作し、世界中のアフターマーケットやチューナーに支持され、4輪および2輪用スポーツマフラーの世界マーケットのリーダーとなっています。</p>	 <p>コンチネンタル</p>	<p>1871年の創設以来、コンチネンタルは、「ドライビングの快適さと楽しさを妥協することなく、安全性をもたらすこと」というゴールを掲げてきました。世界の主要自動車メーカーの純正装着タイヤにも選ばれています。</p>
 <p>アムゼックス</p>	<p>阿部商会とMINI大田が手掛けるAmsechsは、MINIと乗る方のライフスタイルにさらなる魅力をj提供する目的で誕生しました。充実の商品ラインナップで、MINIの楽しさや可能性を追求するオーナーのニーズにお応えしています。</p>	 <p>ピレリ</p>	<p>1872年、ミラノで創業したピレリは今日も世界的に名の知られた名門ブランドであり、最先端の技術やハイエンドな製品、ならびにイノベーションに対する情熱のルーツはイタリアにあります。充実のラインナップでニーズに応えます。</p>
 <p>マック</p>	<p>MAK社は1990年にジョイントベンチャーとして二つの会社によって設立されました。エモショナルで純度の高い躍動美を追求するブランドホイール。さまざまなヨーロッパ車に対応する幅広いサイズラインナップも自慢です。</p>	 <p>ACDelco</p>	<p>ACDelcoは約1世紀に渡り自動車の発展と共に歩み続け、世界中の自動車メーカーのあらゆるモデルに対応する部品を供給する自動車部品ブランドです。ACDelcoは様々な自動車システムに適応できる製品をご提供します。</p>
 <p>ビーベース</p>	<p>“BBS”この三文字は最も高品質でスポーティな軽量アルミホイールとして世界中で認知されています。BBSは50年以上の長きにわたり、アルミホイールを供給するリーディングマニュファクチュアリングとして常に高い目標へ挑戦し続けています。</p>	 <p>BKT</p>	<p>ヨーロッパや北米市場で支持を受けるBKTは農業機械、建設機械、産業機械、アスファルト、港湾荷役機械、ATV、芝生管理機器用のタイヤを、バイアス構造と、ラジアル構造の2種類でラインナップしています。</p>
 <p>トレルボルグ</p>	<p>完璧な製品を形にするために、2004年ロサンゼルスに設立されたホイールブランド、チューニング市場で最高品質の製品を作り市場供給すること、アグレッシブなデザイン、フィッティングを実現することを追求し続けます。</p>	 <p>トレルボルグ</p>	<p>トレルボルグは、農耕用、森林機械用、フォークリフト等の産業機械用、ホイールローダーなどの建設機械向けに、高品質なタイヤ、ホイールのデザイン、生産、販売を行っています。</p>
 <p>ブレイトン</p>	<p>BMWチューナーであるブレイトン社。高品質なアルミホイールは、独創的なスタイルと繊細なデザインの融合を目指してデザインされています。この試みによりブレイトンホイールは世界に類をみない高いデザイン性を実現しています。</p>	 <p>マグナフロー</p>	<p>高い品質で世界中の車に採用される米国No.1エンジンメーカーMANGAFLAWは、多くのカスタムカービルダーなど自動車業界のオソリティに認められたメジャーブランドです。品質、パワー、サウンドに拘った製品は世界中のファンに愛されています。</p>
 <p>ラストラダ</p>	<p>阿部商会オリジナルブランドAUTOSTRADAのセカンドブランドとして2003年にスタートしたLA STRADAは、誕生から現在に至るまで、20種類以上のホイールをデザインし発売しています。</p>	 <p>バルタ</p>	<p>ヨーロッパ車の純正装着率No.1を誇るバルタは、高性能バッテリーを次々とリリース。なかでもAGMバッテリーのシェアは他の追随を許しません。バルタは世界中で信頼のブランドとして認められています。</p>
 <p>マックガード</p>	<p>マックガード・ホイールロックは盗難されにくい特殊形状を持ち、頑丈な材料により耐破壊性を実現。さらにメッキ加工により優れた防錆性能も発揮します。その信頼性の高さから多くの自動車メーカーに純正採用されています。</p>	 <p>スワッグ</p>	<p>SWAGは1954年に設立され、パーツサプライヤーとして60年以上の歴史があります。高品質な欧州車アフターパーツを140カ国以上に供給を行い、14,000種類以上の製品の製造・販売を行っております。</p>
 <p>スーリー</p>	<p>ルーフボックスやサイクルキャリア等、スーリーは1942年の創業以来、スマートでスタイリッシュな製品の開発を常に重視してきました。大切な荷物と冒険心のために、高品質、安全で使いやすいカーキャリア製品を生み出し続けています。</p>	 <p>ボイロル</p>	<p>20年以上に渡る環境に優しく高機能な洗浄技術の開発と製品化により、自然由来の成分でユーザーの期待を上回る洗浄効果を発揮する洗浄剤です。産業分野から家庭用品市場まで幅広い業界に支持されています。</p>
 <p>ウェザーテック</p>	<p>ウェザーテックは1989年創業のフロアマットの有名ブランドです。車両の保護に欠かせないフロアマットの品質にこだわり、最新のテクノロジーを駆使したウェザーテックのフロアマットは世界トップクラスの品質を保証します。</p>	 <p>チェンブ</p>	<p>長い歴史を誇るイタリアのホイールバランスメーカーCEMB。ホイールから産業用大型機械まで、あらゆる回転軸のアンバランス測定テクノロジーにかけて世界をリードする先進技術で知られています。</p>
 <p>フックス</p>	<p>フックスは、現在世界最大の潤滑油のスペシャリストです。創業以来80年以上、潤滑油一筋に研究、開発を続けてきました。フックス製品は、多くの欧州車が新車時に充填しているエンジンオイルやATF、グリースなどに選ばれています。</p>	 <p>アベカーズ</p>	<p>ABE CARSは株式会社阿部商会が手がける自動車販売店です。自社直輸入のカスタムパーツ等、日本屈指のパーツ点数を取り揃え、Tama Garageから楽しいアメリカンカーライフを日本にお届けします。</p>

# ABE MOTORS Group



「BMW」、「MINI」という2つの素晴らしいブランドを、もっと多くの皆さまに知っていただきたい。そして東京・東京近郊という特別な環境で、お客さまそれぞれの特別なクルマを、もっと楽しんでいただきたい。それがAbe Motors Groupの思いです。BMW/MINI正規ディーラーとして信頼と安全、さらに楽しさもお届けします。

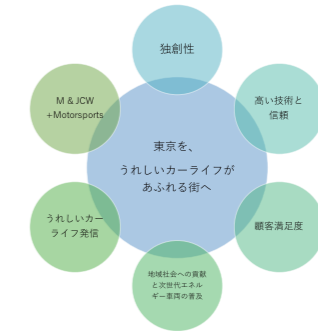
## Group Vision

・東京を、うれしいカーライフがあふれる街へ。

## Group Mission

- ・ 独創性あるサービスのご提案。
- ・ 最高レベルの技術と信頼あるメンテナンスのご提供。
- ・ 高いお客様満足度を維持する顧客対応の徹底。
- ・ 地域社会への貢献と次世代エネルギー車両の普及。
- ・ ハイパフォーマンスモデルとモータースポーツへの情熱。
- ・ うれしいカーライフの発信。

## Brand Image



ABE MOTORS  
代表取締役社長 阿部 良大

## ABE MOTORS



Abe BMW 麻布ショールーム

Abe BMW 品川ショールーム



BMW Premium Selection 品川

品川サービスセンター  
(BMW/MINI 点検整備)

MINI OTA



MINI MEGURO

MINI SETAGAYA

Abe BMW 目黒ショールーム

MINI NEXT 品川

## ABE AUTOMOBILE



LAND ROVER 高輪  
阿部商会のグループ会社、株式会社 ABE AUTOMOBILE は 2023 年 11 月ランドローバーの正規販売ディーラーネットワークとして「ランドローバー高輪」をグランドオープンし、新車および認定中古車の販売を行います。「ランドローバー高輪」では、新車および認定中古車をそれぞれ 4 台展示を行い、ショールームはランドローバーの最新グローバル CI (コーポレート・アイデンティティ) を採用し、プレミアムブランドにふさわしい開放感のある商談エリアやウェディングエリアを設けます。

## TEAM AbeMotors MINI CHALLENGE Project !!



2020年、創業57年目、TEAM AbeMotorsを発足。NEW MINI だけのワンメイクレース「MINI CHALLENGE JAPAN」に挑戦中です。社長の阿部が自らステアリングを操り、チームスタッフは社員だけのTEAM AbeMotorsが、全てゼロからのスタートでどこまでレースを戦えるのか。タイムを0.1秒縮めるために、順位を少しでも上げるために、全力で走り、全力で悩み、全力で遊ぶ。MINI Challengeの奮闘ぶりを通じてAbeMotorの楽しさ、MINIの楽しさを伝えていきます。